



symfonia



Pierwsze kroki w KSeF

czyli prawie wszystko o tym co powinieneś zrobić,
by twoja firma weszła na wyższy poziom cyfryzacji



Tomasz Mamys



STAN CYFRYZACJI SEKTORA MŚP W POLSCE



partner merytoryczny:



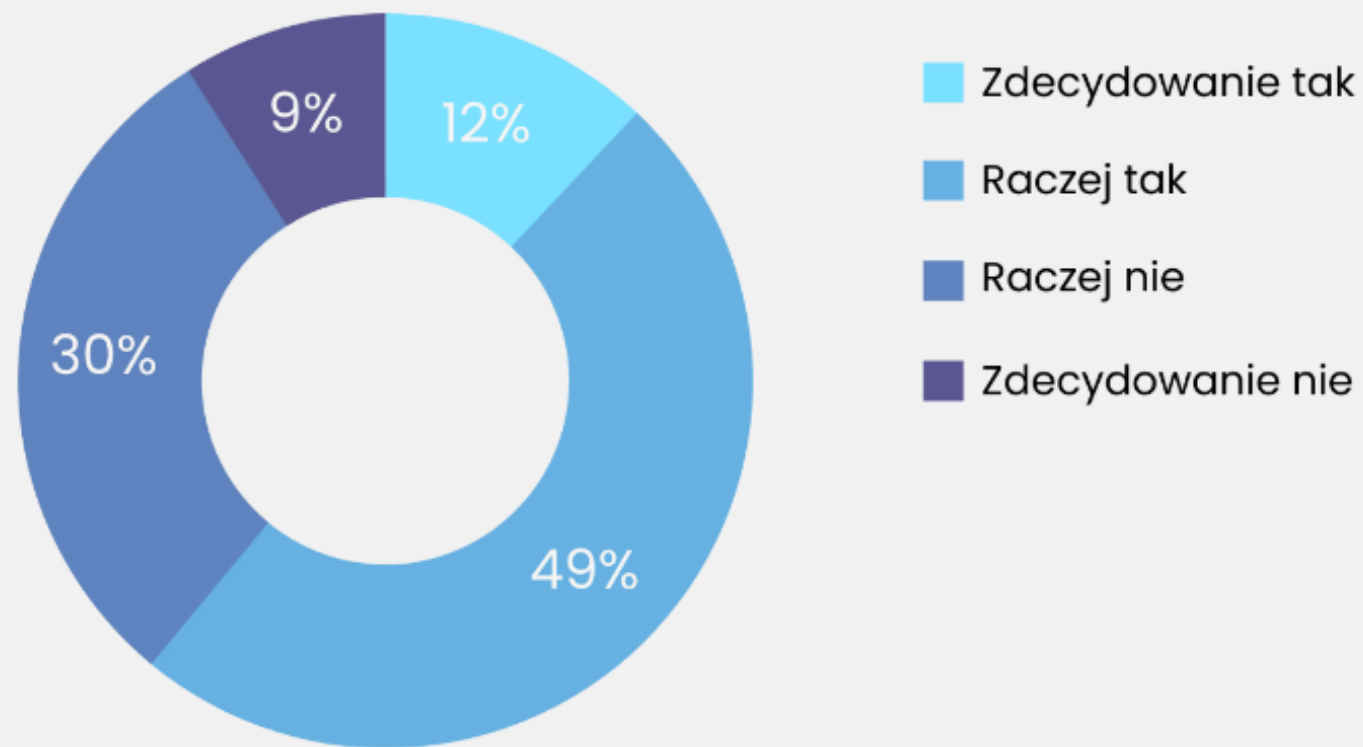
Stowarzyszenie
Księgowych w Polsce

▶ Raport: Cyfryzacja sektora MŚP w Polsce



► Raport: Cyfryzacja sektora MŚP w Polsce

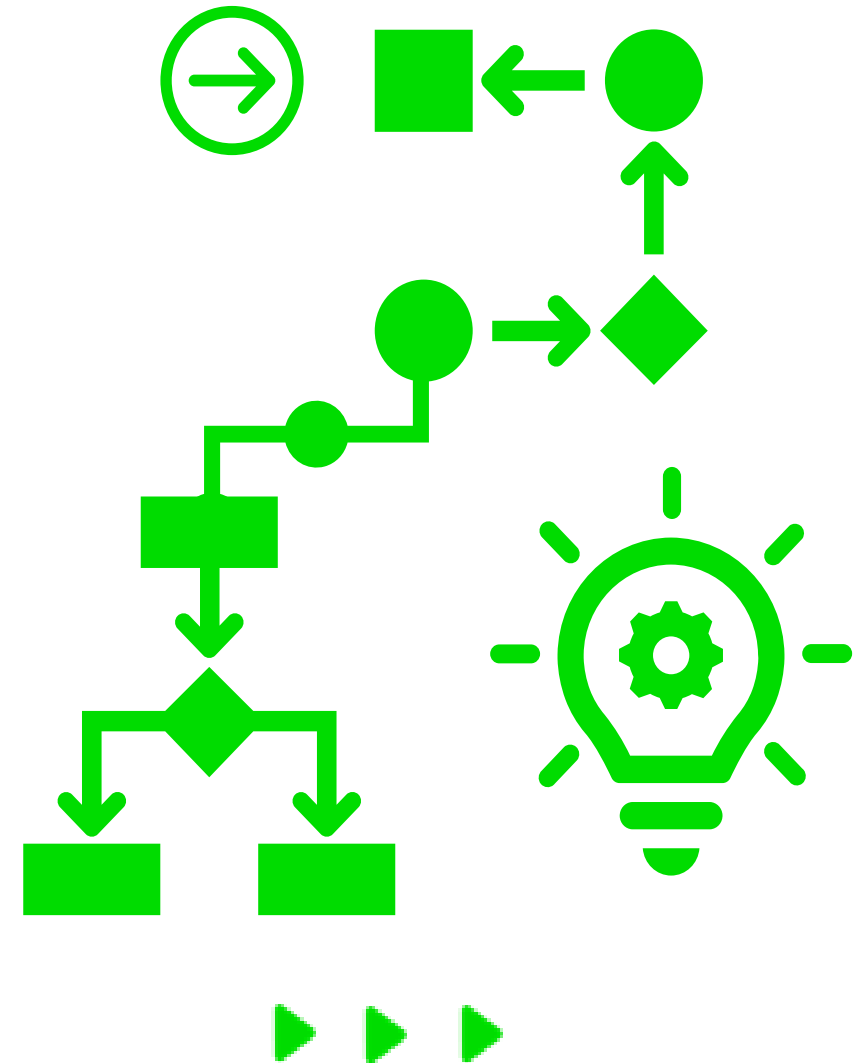
CZY WIDZISZ DAJSZĄ POTRZEBĘ CYFRYZACJI SWOJEJ FIRMY?



N=580

▶ 1. Projekt, głupcze!

- ▶ powołaj kierownika i zespół projektowy wskaż i opisz cele projektu
- ▶ zidentyfikuj wszystkich interesariuszy
- ▶ określ role i obowiązki w projekcie
- ▶ określ założenia projektu, ryzyka i harmonogram



▶ 2. Zapewnij firmie dostęp do KSeF

skoro już wiesz, że twoja firma:

- ▶ od 1 stycznia 2022r. dobrowolnie, a:
- ▶ od 1 lipca 2024r. obowiązkowo

wystawia / będzie wystawiała faktury
w Krajowym Systemie e Faktur (KSeF)

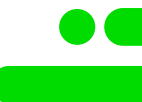


▶ **3. Zidentyfikuj | zinwentaryzuj | zaprojektuj**
procesy, w których bierze udział faktura sprzedaży

▶ dzisiaj wystawiam fakturę, tak:

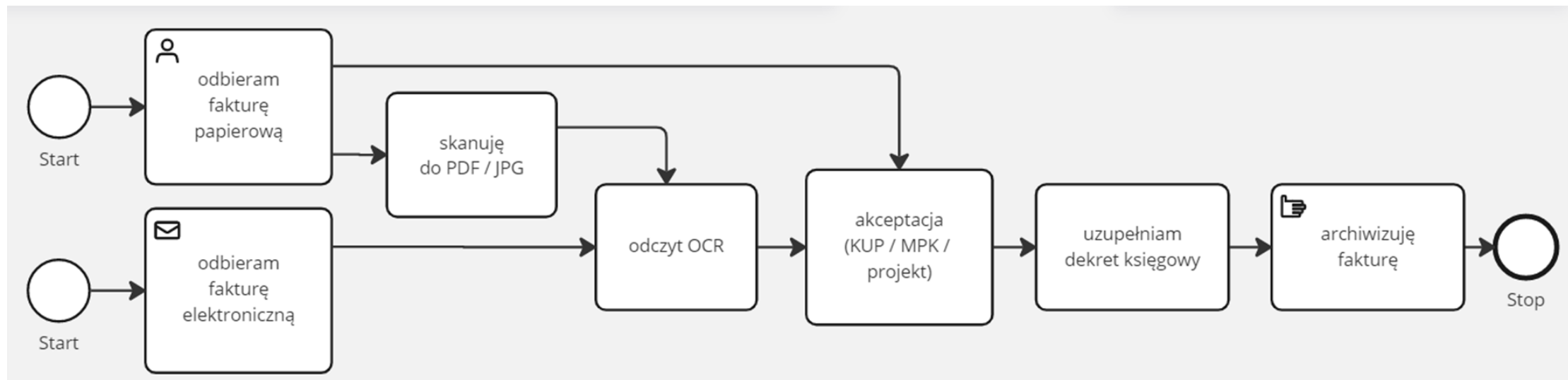


▶ po uruchomieniu KSeF, będę wystawiał fakturę, tak:

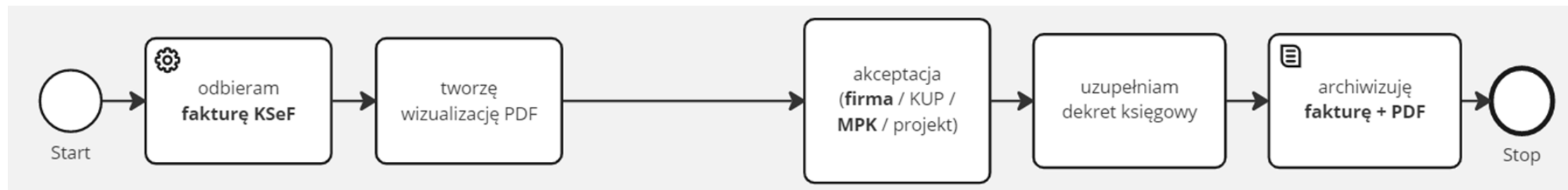


▶ 3. Zidentyfikuj | zinwentaryzuj | zaprojektuj procesy, w których bierze udział faktura zakupu

▶ dzisiaj odbieram fakturę, tak:



▶ po uruchomieniu KSeF, będę odbierał fakturę, tak:



► Raport: Cyfryzacja sektora MŚP w Polsce

JAKIE NARZĘDZIA CYFROWE WYKORZYSTUJE PAŃSTWA FIRMA?



Podstawowe narzędzia cyfrowe (np. platformy społecznościowe, płatności online, itp.)



Rozwiązania chmurowe



Systemy informatyczne do zarządzania procesami (np. ERP)



AI



Inne

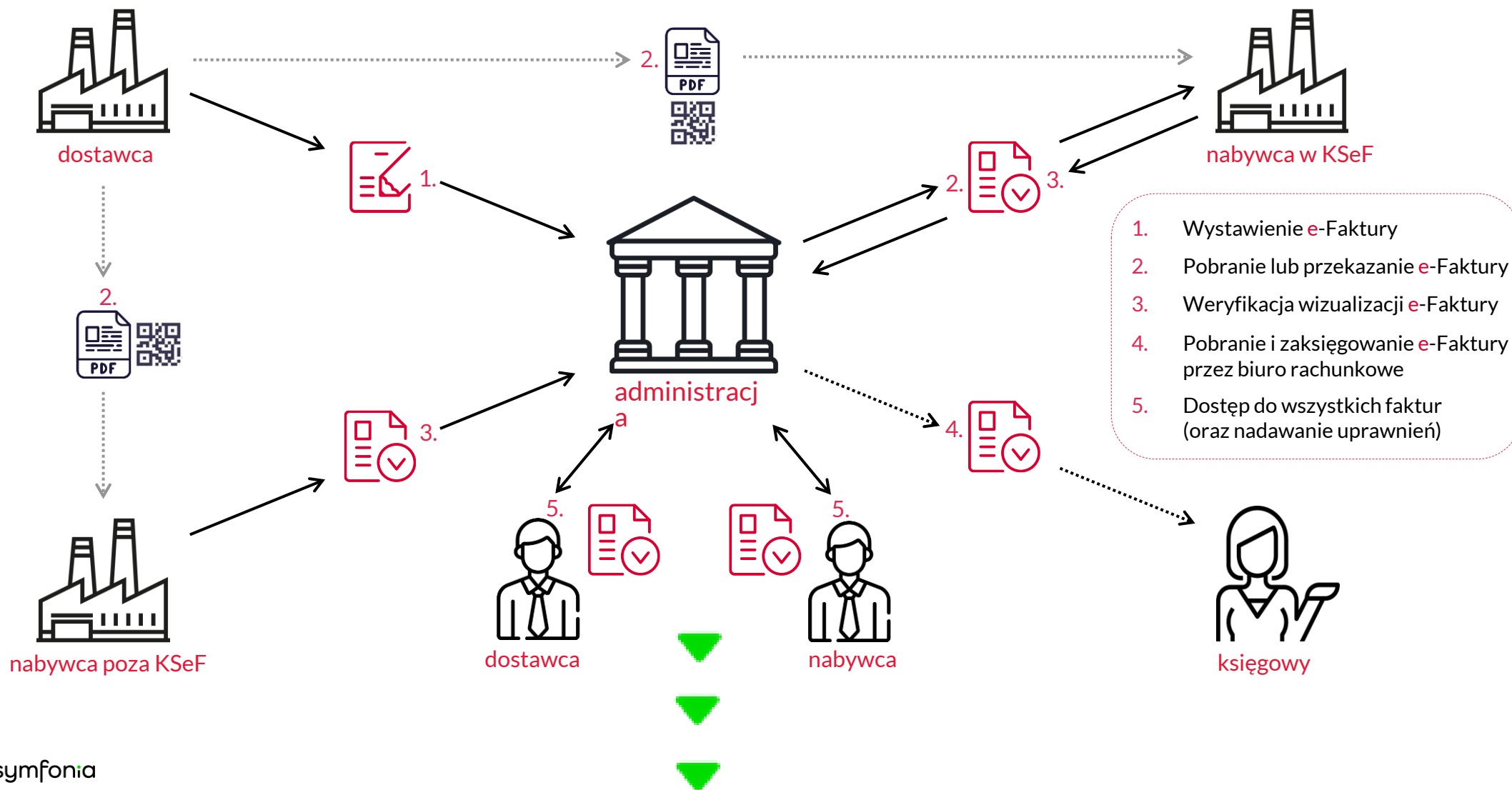


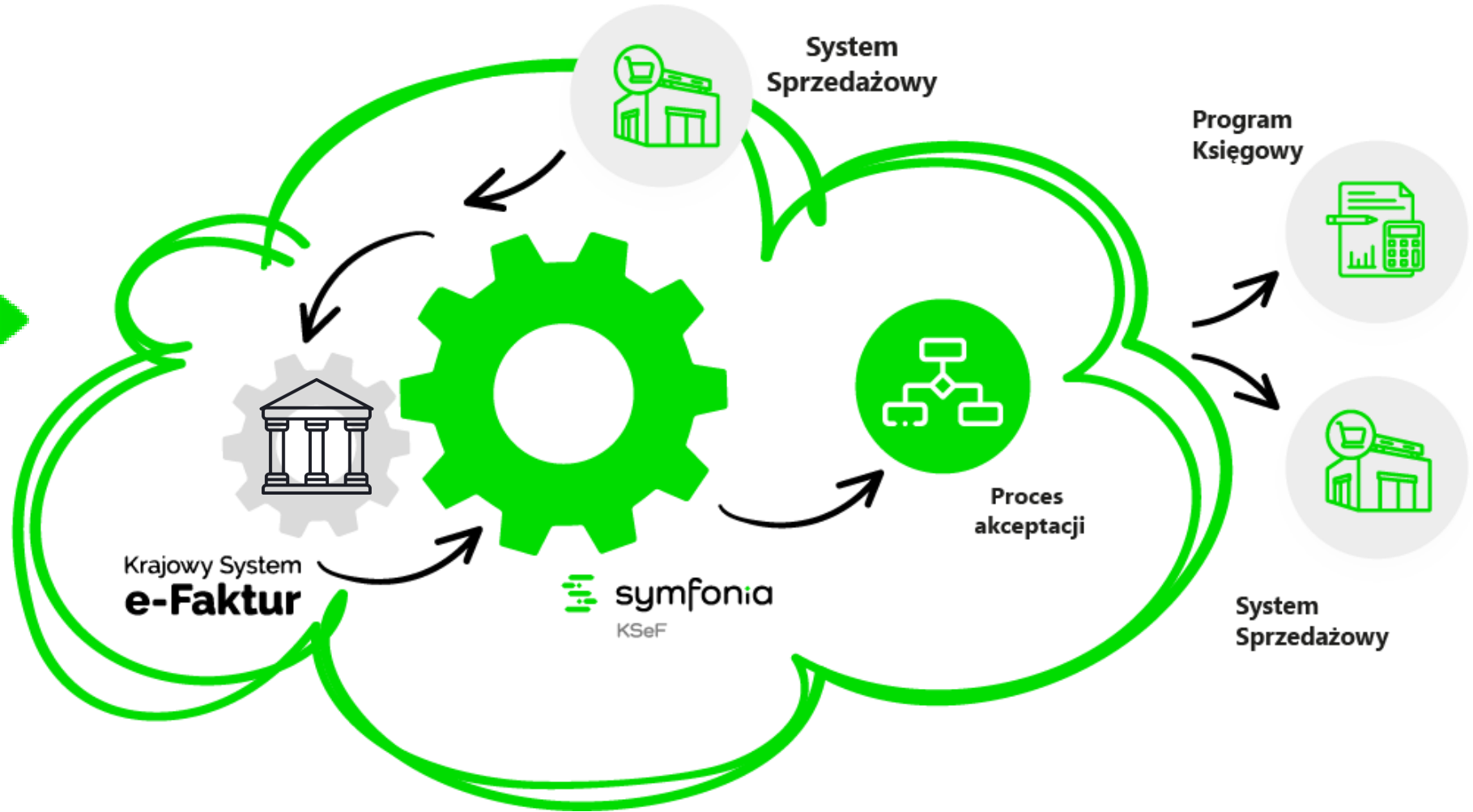
Nie wykorzystujemy żadnych narzędzi cyfrowych



N=580

► 4. Testuj i wybieraj





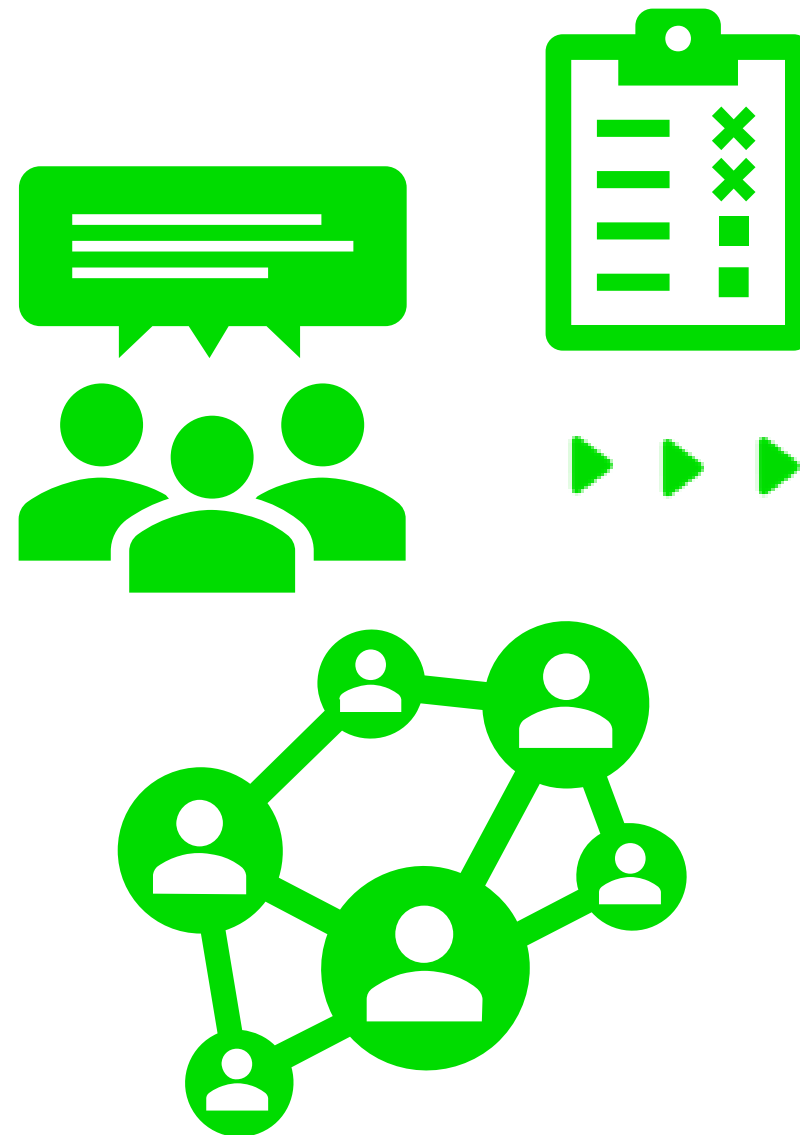
▶ 5. Sprawdź gotowość!

▶ wiedza

▶ oprogramowanie księgowe

▶ oprogramowanie do fakturowania

▶ elektroniczny obieg akceptacji



► 6. Więcej!?

Skąd się dowiem, że ktoś wystawił mi fakturę?

Co zrobić z fakturami gdy KSeF MF ma awarie?

Byłem w delegacji, jak mam w firmie znaleźć i opisać swoją fakturę?

Jak dostarczę fakturę Klientowi?

Czy faktury z KSeF muszą sprawdzać z Białą listą?

Czy mogę ufać danym na fakturze którą odbieram z KSeF (podmieniony numer konta)?

Jak przekazywać faktury do Biura rachunkowego?

Jak poinformuję klienta którego projektu dotyczy faktura?

Jak mogę ograniczyć dostęp do faktur ludzi zatrudnionych na B2B?

Czy muszę drukować fakturę przy sprzedaży?

Czy faktury z KSeF są weryfikowane przez MF?

Skąd mam wiedzieć wystawione faktury dotarły do MF i zostały zaakceptowane?

Mój system sprzedażowy nie będzie obsługiwać KSeF.

Jak sprawdzić czy pozycje na fakturze zgadzają się dostawą?

Jak sprawdzić czy pozycje na fakturze zgadzają się zamówieniem?

Co się stanie gdy wyślę do KSeF kilka razy ta samą fakturę?

Czy będę mógł zrobić XML prosto z modułu?

Jak uniknąć wyłudzenia fałszywą fakturą?

Skąd mój klient dowie o wystawionej fakturze?

Nie chcę wysyłać wszystkich faktur do KSeF!

Skąd mogę wiedzieć czy wszystkie dane na uzupełniłem na fakturze?

Jestem jednostką samorządową, chce widzieć tylko swoje faktury kosztowe.

Nie chcę wysyłać do MF faktur z błędami!

Nie chcę aby każdy pracownik (sprzedawca) miał dostęp do KSeF i faktur mojej firmy.

Chce by faktury materiałowe/magazynowe nie były opisywane w obiegu dokumentów.

Nie chcę aby każdy pracownik (sprzedawca) miał dostęp do KSeF i faktur mojej firmy!

Skąd będę wiedział za które faktury płaci mój klient?

Mam różne ścieżki obsługi faktur w zależności punktu wejścia (magazyn, skrzynki pocztowe, działy).

Chcę umieszczać dodatkowe informacje na fakturach.

Mam wiele oddziałów i każdy z nich sprzedaje niezależnie i nie mogą widzieć swoich faktur.

Skąd księgowy dowie się, czyja to faktura?

Razem fakturą chce wysłać dodatkowe dokumenty z nią związane (załączniki do faktury)

Czy mogę odbierać faktury w dowolnej chwili?

Faktura z VAT z KSeF może przyjść od nieczynnych podatników VAT ?





**BEZPŁATNA
INFOLINIA KSeF**
OD PONIEDZIAŁKU
DO PIĄTKU
w godz. 8 – 16



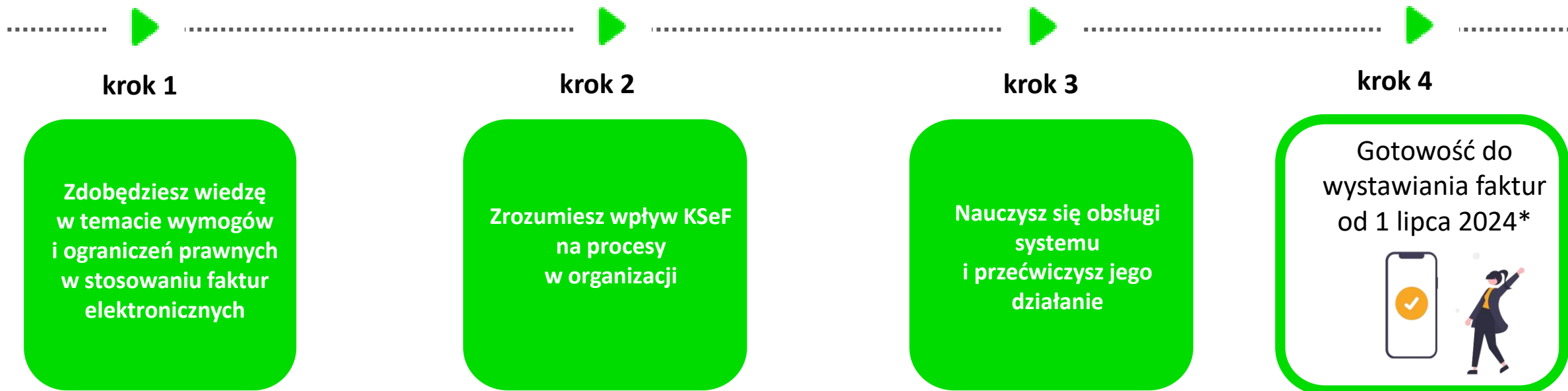
22 455 56 01

▶ Warsztaty: Pierwsze kroki w KSeF

Z nami poznasz teorię i praktykę oraz odpowiedzi na najtrudniejsze pytania o KSeF

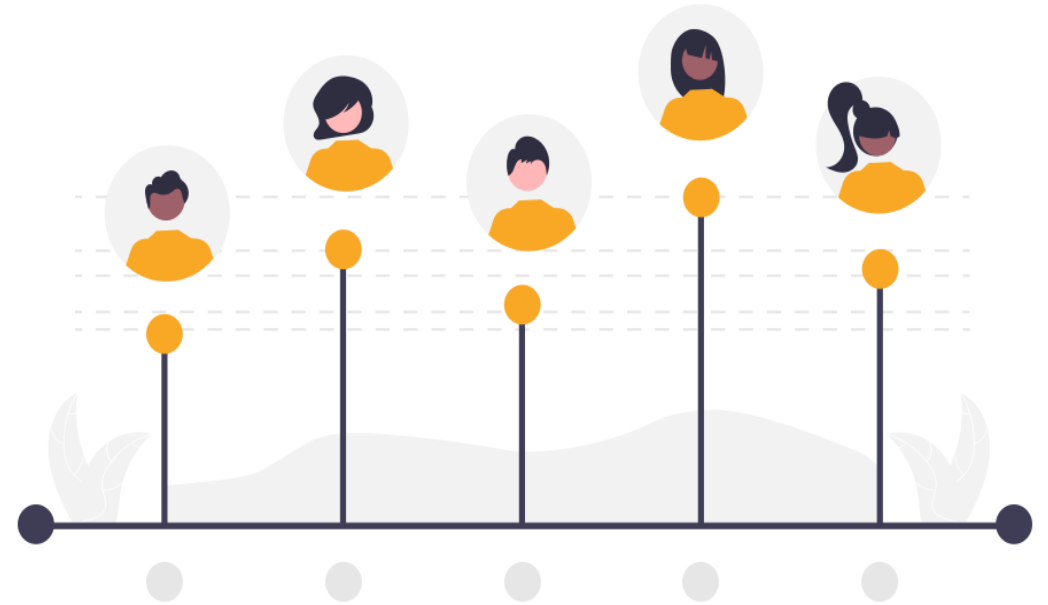
Trzy spotkania – zaczynamy: **11 stycznia 2024r.**

Zapisz się już dziś !



► Dla kogo?

- Właściciele i pracownicy Biur rachunkowych
- Właściciele małych i średnich przedsiębiorstw
- Pracownicy działów księgowych
- Pracownicy działów technicznych oraz IT



Przydatne materiały:

- ▶ [Raport: Cyfryzacja sektora MŚP w Polsce](#)
- ▶ [KSeF – założenia, korzyści, aktualności i więcej](#)
- ▶ [Krajowy System e-Faktur - wszystko, co musisz wiedzieć!](#)
- ▶ [Symfonia KSeF bez tajemnic – narzędzie, korzyści, oferta](#)
- ▶ [Warsztaty: Pierwsze kroki w KSeF](#)



Dziękujemy!

symfonia.pl

Symfonia sp. z o.o., 02-305 Warszawa, Al. Jerozolimskie 132, tel. (22) 455 56 00, faks (22) 455 57 00,
KRS: 0000228956, Sąd Rejonowy dla m. st. Warszawa, XII Wydział Gospodarczy KRS