

Wykorzystaj potencjał AI w codziennej pracy

WEBINAR 18.06.2024

Krystyna Jarek
Booster of Innovation

Wykorzystaj Potencjał AI w codziennej pracy

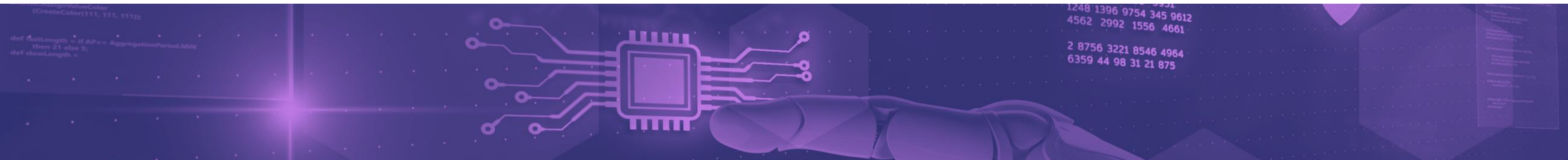


Dlaczego warto zacząć działania ze Sztuczną Inteligencją już dziś

Co warto wiedzieć o Sztucznej Inteligencji przed rozpoczęciem wdrożenia?

Sztuczna Inteligencja w praktyce, czyli przykłady, trendy, najczęstsze błędy

Warsztat Sztuczna Inteligencja dla Liderów – program i korzyści.





Ekspertka od innowacji AI

2018 AI w działach prawnym, compliance, HR

2019 doradztwo we wdrażaniu AI

2023 digitalowa platforma ESG BIK & Deloitte

Krystyna Jarek

Booster of Innovation

kjarek@boosterofinnovation.com

[LinkedIn](#)

www.boosterofinnovation.com







Article PDF Available

Marketing and Artificial Intelligence


June 2019 · Central European Business Review 8(2):46-55
 DOI: [10.18267/j.cebr.213](https://doi.org/10.18267/j.cebr.213)
 License · [CC BY-NC-ND 4.0](https://creativecommons.org/licenses/by-nc-nd/4.0/)

Authors:

-  **Krystyna Jarek**
Akademia Leona Kozminkiego
-  **Grzegorz Mazurek**
Akademia Leona Kozminkiego

[Download citation](#) [Copy link](#)

[Citations \(170\)](#) [References \(21\)](#) [Figures \(1\)](#)



[Download full-text PDF](#)

[Read full-text](#)

MARKETING AND ARTIFICIAL INTELLIGENCE

Jarek, K., Mazurek, G.

*Krystyna Jarek, Grzegorz Mazurek / Kozminski University, Poland.
 Email: krystyna.jarek@kozminski.edu.pl, gmazurek@kozminski.edu.pl*

Abstract

In recent years, artificial intelligence (AI) has become an emerging trend in different fields: science, business, medicine, automotive and education. AI has also reached marketing. The aim of the paper is to research how deeply AI is applied in marketing and what implications there are for marketing practitioners. Authors stated two research questions - which areas of AI are used in marketing and what implications AI delivers for marketing managers. To answer those questions, the authors conducted research on secondary data with AI examples used for marketing purpose. The analysis of gathered examples shows that AI is widely introduced into the marketing field, though the applications are at the operational level. This may be the effect of careful implementation of the new technology, still at the level of experimenting with it. The uncertainty of the outcome of AI implementation may affect the caution in putting these innovations into practice as well. Gathered examples proved that AI influences all aspects of marketing mix impacting both consumer value delivery as well as the marketing organization and management. The paper delivers implications for business, especially ideas about implementing AI into marketing, designing innovations and the ideas on how to incorporate new skills into marketing team required by the new technology.

Keywords: artificial intelligence, AI, marketing, AI application, AI implications, AI in Marketing

JEL Classification: M31, M15

Publikacja: maj 2025

New Product Development Enriched With AI



Ekspertka od innowacji AI

Deloitte.

ING 

**SAB
MILLER**



**KOMPANIA
PIWOWARSKA**



AKADEMIA
LEONA KOŹMIŃSKIEGO

Krystyna Jarek

Booster of Innovation



Nasi klienci



Jak oceniasz swoje zaangażowanie w AI

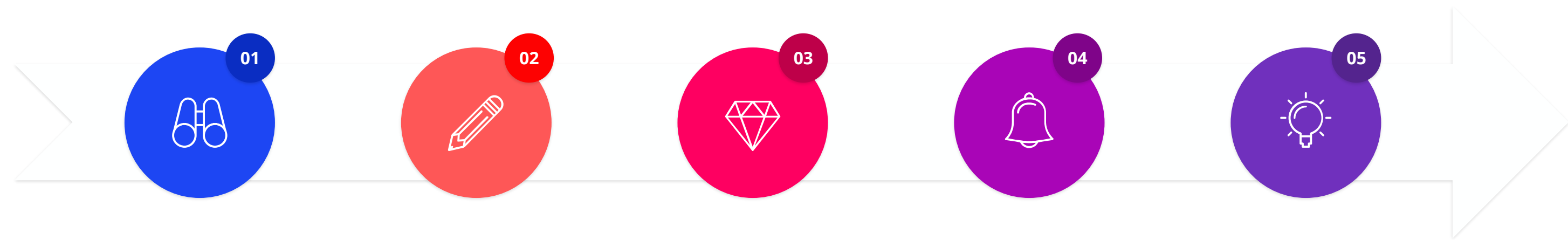
Poziom 0	Zero automatyzacji - wszystko ręcznie / wysiłek ludzki
Poziom 1	Podstawowe narzędzia AI / wsparcie pojedynczych zadań
Poziom 2	Częściowo automatyczne / zaawansowane narzędzia AI
Poziom 3	Wysoka automatyzacja / mniejszy wpływ człowieka
Poziom 4	Kontekstowa automatyzacja / dopasowanie działań
Poziom 5	W pełni autonomiczny proces / bez zaangażowania człowieka

Skala autonomiczności AI w biznesie

Poziom 0	Zero automatyzacji / wszystko ręcznie, wysiłek ludzki	Zadania wykonywane są przez zespoły, które korzystają z różnych digitalowych narzędzi, jednak nie są one ze sobą połączone i trzeba ręcznie organizować procesy.
Poziom 1	Podstawowe narzędzia AI / wsparcie pojedynczych zadań	Wykorzystanie ograniczonej liczby narzędzi AI do wykonania pojedynczych zadań. Decyzje podejmuje użytkownik, który musi pozbierać informacje z różnych źródeł.
Poziom 2	Częściowo automatyczne / zaawansowane narzędzia	Automatyzacja oparta na regułach skonfigurowanych przez użytkownika. System nie dopasowuje się do zmian otoczenia, działa zgodnie z podanymi zasadami.
Poziom 3	Wysoka automatyzacja / mniejszy wpływ człowieka	Systemy wykorzystują uczenie maszynowe do monitorowania otoczenia, uczenia się i poprawiania wyników bazując na statystycznych wynikach. Nie jest wymagana interwencja użytkownika poza ustaleniem celów i wielu parametrów.
Poziom 4	Kontekstowa automatyzacja / dopasowanie działań	System rozumie kontekst sytuacji i reaguje w zależności od zdarzenia bez konieczności ingerencji użytkownika czy wyjaśniania zjawiska. Użytkownik potrzebny jest w wyjątkowych lub nowych sytuacjach, których nie rozpoznaje AI.
Poziom 5	W pełni autonomiczny proces / bez zaangażowania człowieka	System AI potrafi samodzielnie wykonywać zadania i nie potrzebuje ręcznej kontroli – odczytuje dane ze środowiska, analizuje je i samodzielnie dopasowuje się do sytuacji.

Proces transformacji AI

Każda firma jest na innym etapie i ma inne potrzeby. Kopiuj-wklej nie działa!



Znajomość AI

- Czym jest AI?
- Jakie technologie wchodzi w skład AI?
- Jaka jest różnica między Transformacją Cyfrową a Transformacją AI?
- Jak strategicznie podejść do wdrażania AI w firmie?
- Od czego zacząć wdrażania AI w firmie?

Proste narzędzia AI

- Doświadczenie jak pracować z AI.
- Jak zorganizować proces pracy z narzędziami AI.
- Jak aktualizować proces.
- Jak transformować kolejne obszary w firmie.

Zaawansowane rozwiązania AI

- Stworzenie system, w który AI wykonuje duży zakres prac.
- Człowiek jest wspierany przez rozwiązania AI.
- Wybrane (strategicznie ważne) obszary w firmie są transformowane pod AI.

Autonomiczne obszary AI

- AI samodzielnie podejmuje decyzje i wykonuje zadania bez ingerencji człowieka.

Innowacje AI

- Tworzenie nowych produktów, usług i procesów na bazie dostępnych technologii AI

Więcej na warsztatach AI dla Liderów

Wybrane narzędzia AI w finansach i analizie danych

Analiza danych

- Wizualizacja danych:** typeset, SlidesAI, Pitch, tome, Julius, Tableau, DataWalk
- Backup danych:** XOPERO
- Automatyzacja i optymalizacja procesów:** workist, EMPLOCITY, SELF LEARNING SOLUTIONS, Ullam, VERCOM, LOGICAI
- Usługi chmurowe:** spyrosoft, Microsoft Azure, amazon web services, Google Cloud Platform
- Przetwarzanie danych:** DataWalk, Gamma

Finanse

- Księgowość:** enova365, Pleo
- Bezpieczeństwo transakcji:** Coinfirm, Nethone

Mapa polskich rozwiązań z sektora cyberbezpieczeństwa

Poznaj narzędzia, które poprawiają bezpieczeństwo Twojej firmy w sieci!

Bezpieczeństwo

- Samurai Labs, Veriori, ICSEC, AlephZero, NIGRV, Traptech, Aegis Security, Afine, APT Defend, Test Army, First Strike, BW Advisory, Energy Logserver, ComCERT, Cyber Security Center, Cyrima, DC9 Group, DCD-SEMI, Dynacon, Elementrica, Log Plus, Sisoft, CyCommSec, CyberAlerty, Findia, COIG, Immunity Systems, Inseqr, MCX, NACVIEW, Net Complex, SecureVisio

Tożsamość i dostęp

- Bitres, Husarnet, Secfense, Cyberus Labs, ISSR FID, Privmx, Authologic

Mapa wybranych narzędzi usprawniających procesy administracyjne i HR w firmie

Chmura i infrastruktura

- GitProtect.io, Cloud partners, Perceptus, Cryptomage, Proget, omnilogy, Securivy, DoxyChain, Monit24, mks_vir, ARCABIT, SURVEILLY

AML

- Silent Eight, Coinfirm, Nethone, DataWalk

Modele LLM

- Gemini, Open AI, Copilot, Lama, Mistral AI, PLLUM

Administracja

- Analiza dokumentów i prawo:** AI Lawyer, Alphamoon, PatentPal, DeepL, pergamin, LAWCOM, Casetext, DocuAsk, DeepDoc
- Finanse i księgowość:** HAERGI, ailleron, VIC AI, Truewind.ai, TAXXO
- Wirtualni asystenci i boty głosowe:** Wandlee, Talkie, Edward
- Generowanie i edycja prezentacji:** tome.app, slidesai.io, prezi.com, Canva, predis.ai, beautiful.ai, kroma.ai, sendsteps
- Edycja treści:** Grammarly, Hemingway, Write email AI
- Automatyzacja i optymalizacja procesów:** Zapiier, Epinote, Yosh.AI, theGist, NeuroSYS, Digiton, TheB.AI, EMPLOCITY
- Zarządzanie projektem:** Ayanza, Asana, Wrike, Proggio, Basecamp
- Zarządzanie zespołami:** Fireflies.ai, Notion

HR

- Zarządzanie zespołami:** ClickUp, Effy, JuiceBox, AIA Business
- Zarządzanie talentami i wydajnością:** Hypercontext, Visier, Talmundo, Pymetrics, Zavyv
- Rekrutacja:** iMocha, Paradox, AutoApply, Toptal, Workable, Fethcher, AI Talent, Mentway
- Zaangażowanie pracowników:** Leena AI, Beams, AI Idea Generator
- Edukacja:** Elephant AI, wMinute, Google for Education, NAVOICA, Khanmigo, CodersLab, BEESPEAKER, Generative AI for Everyone, Microsoft Learning, Langmedia, Summa Linguae, Wellms

A futuristic server room with glowing purple lights and data points. The room is filled with rows of server racks, each illuminated by a soft purple glow. The floor is highly reflective, mirroring the lights and creating a sense of depth. The overall atmosphere is high-tech and digital.

Co warto wiedzieć o AI przed wdrożeniem

Obszary zastosowania Sztucznej Inteligencji

Pracując nad innowacjami AI, zespoły korzystają z różnych komponentów AI

Wizja maszynowa(Computer Vision)

Autonomiczne pojazdy (Autonomous vehicles)

Generatywna sieć kontryktoryjna
(Generative Adversarial Network)

Przetwarzanie języka naturalnego
(Natural Language Processing – GPT)

Rozpoznawanie głosu (Voice recognition)

Wykrywanie oszustw (Fraud detection)



Automatyzacja (Automation)

Podejmowanie decyzji
(Decision-making)

Internet rzeczy (Internet of Things)

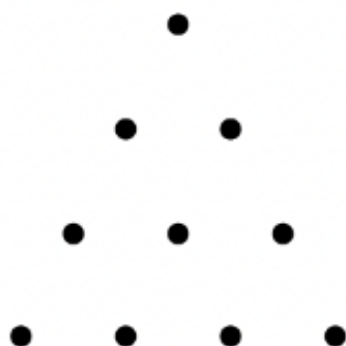
Prognozy (Predictions)

Rekomendacje (Recommendations)

Robotyka (Robotics)

RPA - robotyzacja procesów (Robotic
Process Automation)

**Więcej na warsztatach
AI dla Liderów**



Rozpoznawanie tekstu

Intelligentx Brew. Opracowanie i wprowadzenie na rynek nowych receptur piwa oraz modyfikacja istniejących produktów dzięki informacjom zebranych przez chatbota.



Podejmowanie decyzji

Albert AI & Harley Davidson. Albert AI to platforma do zarządzania kampaniami marketingowymi online. Albert AI odkrywa trendy w zachowaniu i wykorzystuje stale napływające informacje do optymalizacji i skalowania wydajności, w tym:

- Identyfikacja nieznanymi odbiorców.
- Identyfikacja najskuteczniejszych kombinacji kreacji i komunikatów oraz nadawanie im priorytetów we wszystkich kanałach cyfrowych.
- Ustalanie cen i alokacja budżetu we wszystkich kanałach cyfrowych (modelowanie marketingu mix w czasie rzeczywistym).

Harley Davidson NYC hits all time high with Albert™

"For there to be a technology that knows nothing about us, yet can come and outdo us in its first shot was incredible. We have since increased our commitment to Albert by tenfold and are currently building a call center to accommodate the leads he's generating for us."

Asaf Jacobi | President of Harley-Davidson NYC



566%

Increase in
Website Views

2930%

Increase in
Leads/Month

50%

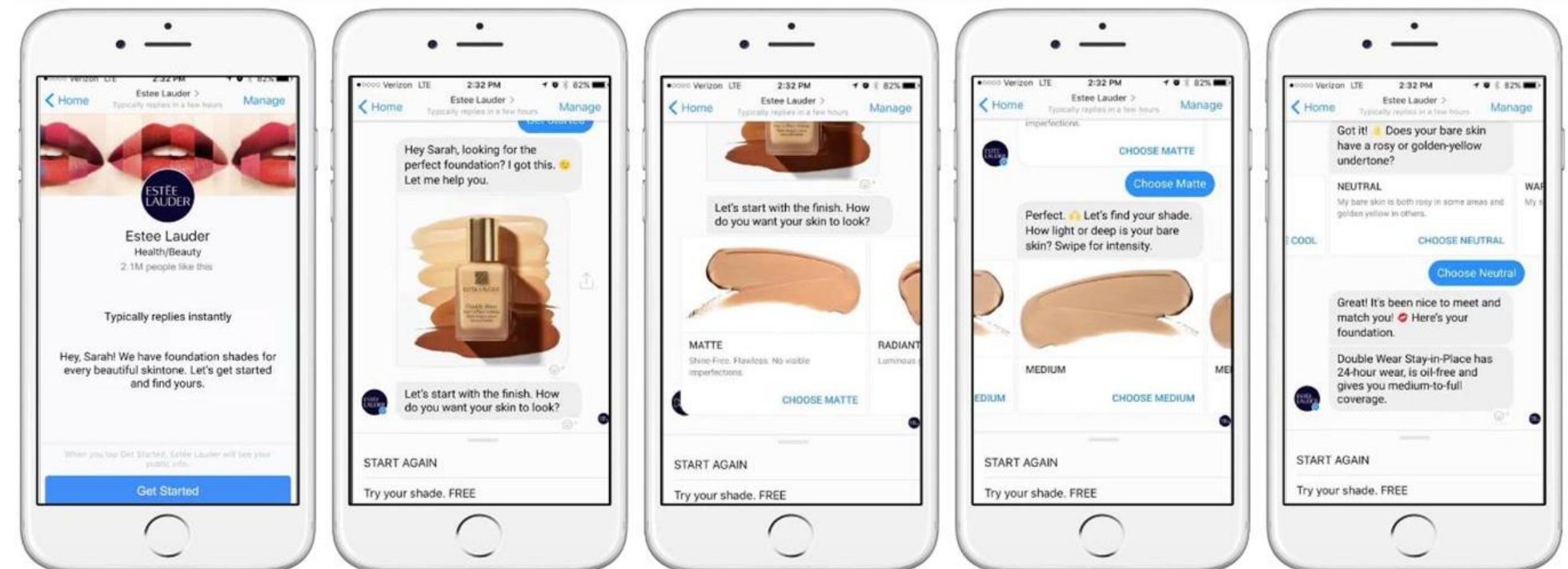
Leads coming from
"Lookalikes"

40%

Of motorcycle sales
delivered by Albert

Rozpoznawanie obrazów

Estee Lauder. Jak wypróbować produkt, nie będąc w sklepie? Skorzystaj z chatbota, który pomoże Ci wybrać kosmetyk. Zrób sobie zdjęcie, a następnie wypróbuj, które kolorowe kosmetyki najlepiej do Ciebie pasują.



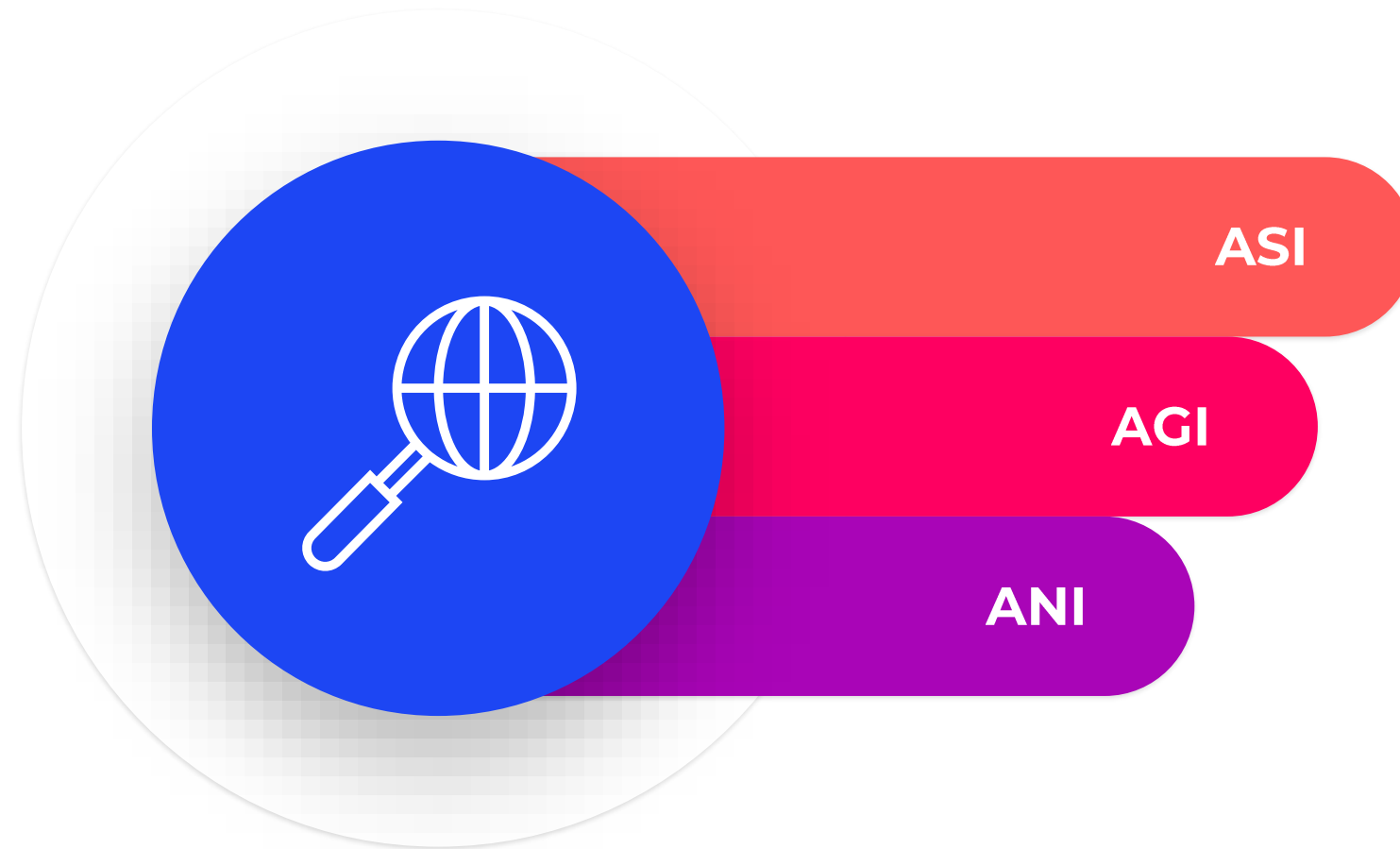
Rozpoznawanie głosu

Ubenwa. Aplikacja wynaleziona w Nigerii. Jej celem jest kontrola płaczu noworodków. W przypadku wykrycia nieprawidłowego płaczu, który sygnalizuje chorobę, personel otrzymuje szybką diagnozę bez konieczności posiadania drogiego sprzętu i przeszkolonego personelu.



Etapy rozwoju AI

Jesteśmy na etapie ANI, rozpoczął się wyścig aby zbudować AGI



Super Sztuczna Inteligencja

Artificial Super Intelligence

Ogólna Sztuczna Inteligencja

Artificial General Intelligence

Wąska Sztuczna Inteligencja

Artificial Narrow Intelligence:

- Email spam filtering
- Learning to rank for search engines
- Credit scoring and risk assessment
- Personalized marketing
- Fraud detection in finance
- Recommendation systems (e.g., Netflix, YouTube)
- Chatbots in customer service

Więcej na warsztatach
AI dla Liderów

A futuristic server room with purple lighting and glowing data points. The room is filled with server racks, and the floor is highly reflective, creating a sense of depth and perspective. The overall atmosphere is high-tech and digital.

AI w praktyce, czyli przykłady, trendy, błędy

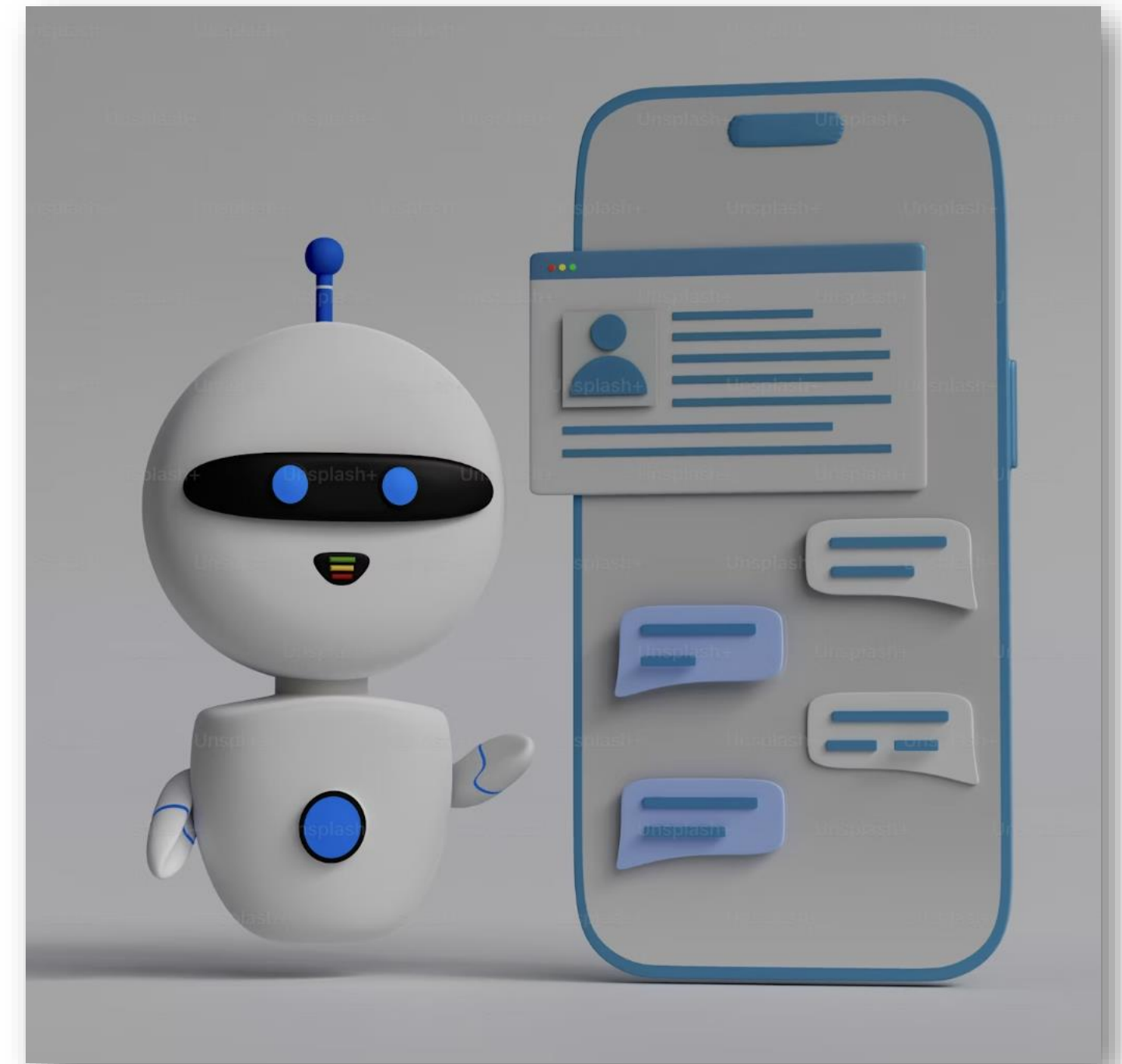
Jak obniżyć pobór energii poprzez bardziej ekologiczną jazdę składami pociągów?

- ✓ **Pomysł:** podpowiedzi dla maszynisty w czasie rzeczywistym o stylu prowadzenia składu z uwagi na warunki pogodowe, porę dnia (natężenie ruchu), oraz prowadzony skład pociągu.
- ✓ **Rozwiązanie AI:**
- ✓ Opomiarowanie tras przejazdu w różnych warunkach pogodowych, dla różnych składów, w różnych porach dnia i dla różnych maszynistów w zależności od stażu pracy.
- ✓ **Symulacja tras.** AI opracowało różne warianty tras.
-
- ✓ **Szkolenia dla maszynistów.**
- ✓ **Ogromna oszczędność vs pierwotny plan!**



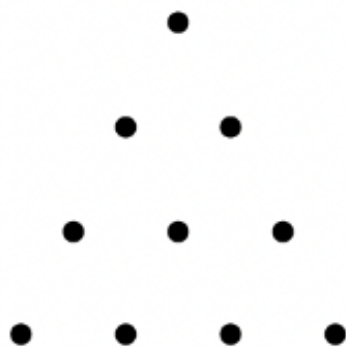
Chatbot w dziale prawnym w banku

- ✓ **Pomysł:** usprawnienie chatbota w dziale prawnym.
- ✓ **Jak usprawnić istniejący chatbot:**
- ✓ 98% użytkowników chatbot to pracownicy oddziału bankowego, 80% zapytań dotyczył zgonów współmałżonka / partnerów
- ✓ **Problem 1:** osoby zatrudniane do oddziału mają wykształcenie średnie, nie mają znajomości prawa.
- ✓ **Problem 2:** brak znajomości prawa, oznaczało 100% pewności do wyników generowanych przez chat.
- ✓ **Problem 3:** aktualizacja chatbota o nowe regulacje prawne.
- ✓ **Problem 4.** aktualizacja chatbota o nowe zapytania pracowników oddziałów.
- ✓ **Problem 5:** indywidualne zapytania do prawników wymagają zaangażowania prawników, chatbot nie pomoże.



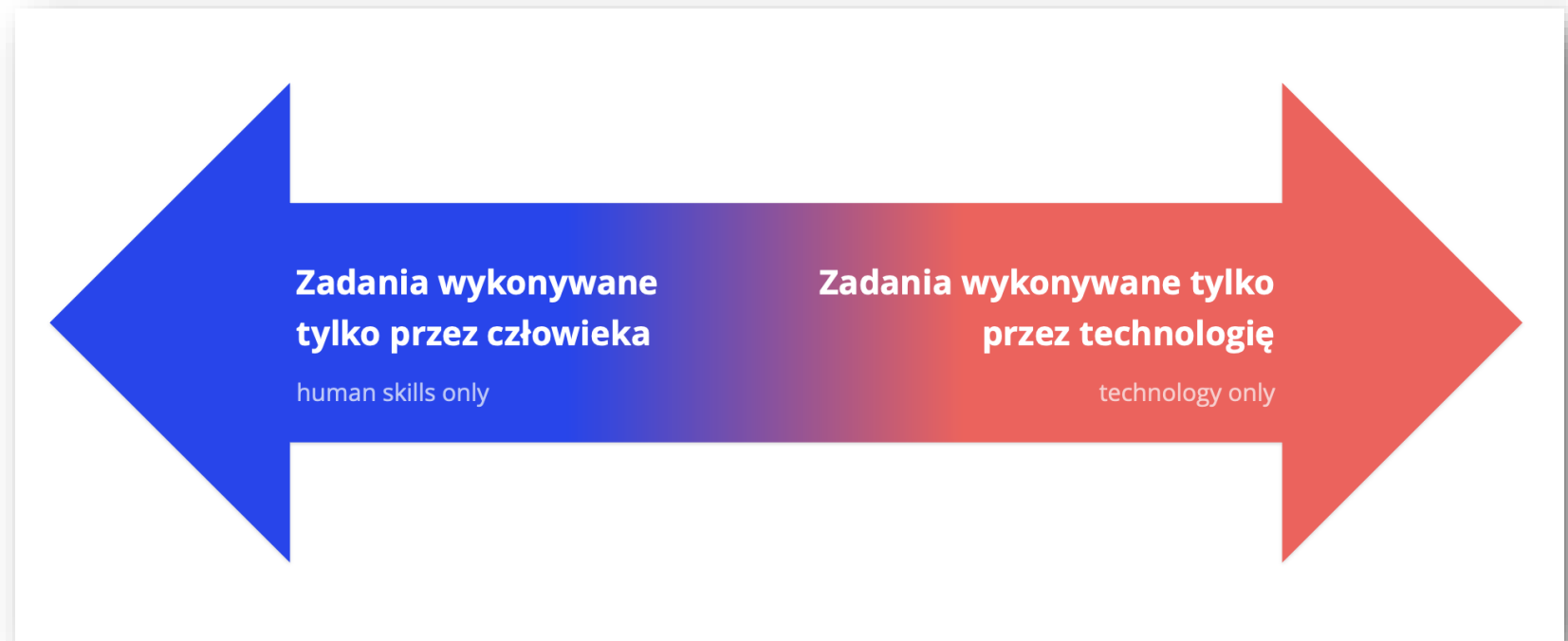
AI dla zrównoważonego biznesu

- ✓ **Wyzwanie:** firma produkująca żywność poszukiwała pomysłów na redukcję śladu węglowego. Szukali pomysłów spoza produkcji
- ✓ **Rozwiązanie AI:**
- ✓ Optymalizacja tras i harmonogramów dostaw do sklepów
- ✓ Optymalizacja tras i planów pracy Przedstawicieli Handlowych



Tworzenie strategii AI dla firmy

- ✓ **Wyzwanie:** upowszechnienie generatywnej Sztucznej Inteligencji stanowi zagrożenie dla wielu branż (marketingowa, mediowa, konsultingowa, i wiele innych)
- ✓ **Rozwiązanie AI:**
- ✓ **Strategiczna analiza możliwości** i obszarów wykorzystania AI w całej firmie,
- ✓ **Wybór kluczowych obszarów** – gdzie będzie brakować specjalistów w perspektywie 2-3 lat, gdzie pracownicy nie chcą wykonywać powtarzalnych czynności, gdzie jest możliwe wejście na nowe rynki z nowym modelem biznesowym
- -
 -
 -
 -
- ✓ **Opracowanie roadmapy wdrożenia AI** (nie na raz, ułożenie wdrożenia z myślą o uczeniu się organizacji jak działa AI, wybór obszarów, gdzie firma zdobędzie przewagę konkurencyjną, rozplanowanie inwestycji na wiele lat i **przygotowanie się na ciągłą transformację AI**



AI Strategia

Ile AI w procesach?



Strategia AI

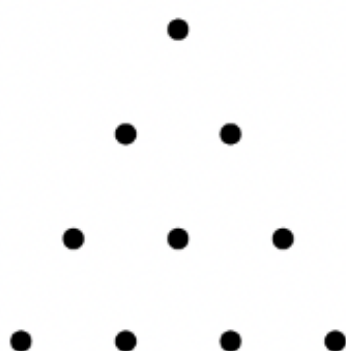
Ile technologii/AI?

Gdzie?

Po co?

Jak?

Więcej na warsztatach
AI dla Liderów



AI i moja praca

Ile AI w mojej pracy?



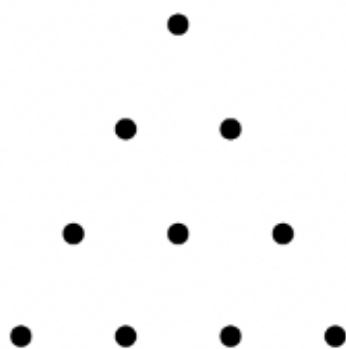
Moja Strategia AI

Gdzie MUSZĘ zastosować AI?

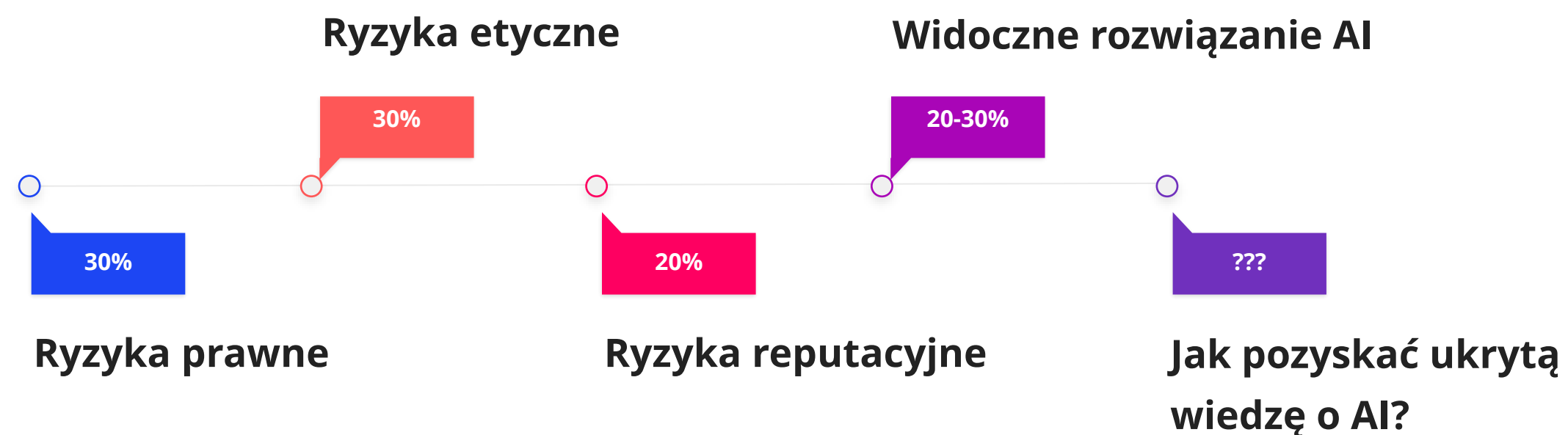
Gdzie CHCĘ korzystać z AI?

Gdzie NIE BĘDĘ dodawać AI?

Więcej na warsztatach
AI dla Liderów

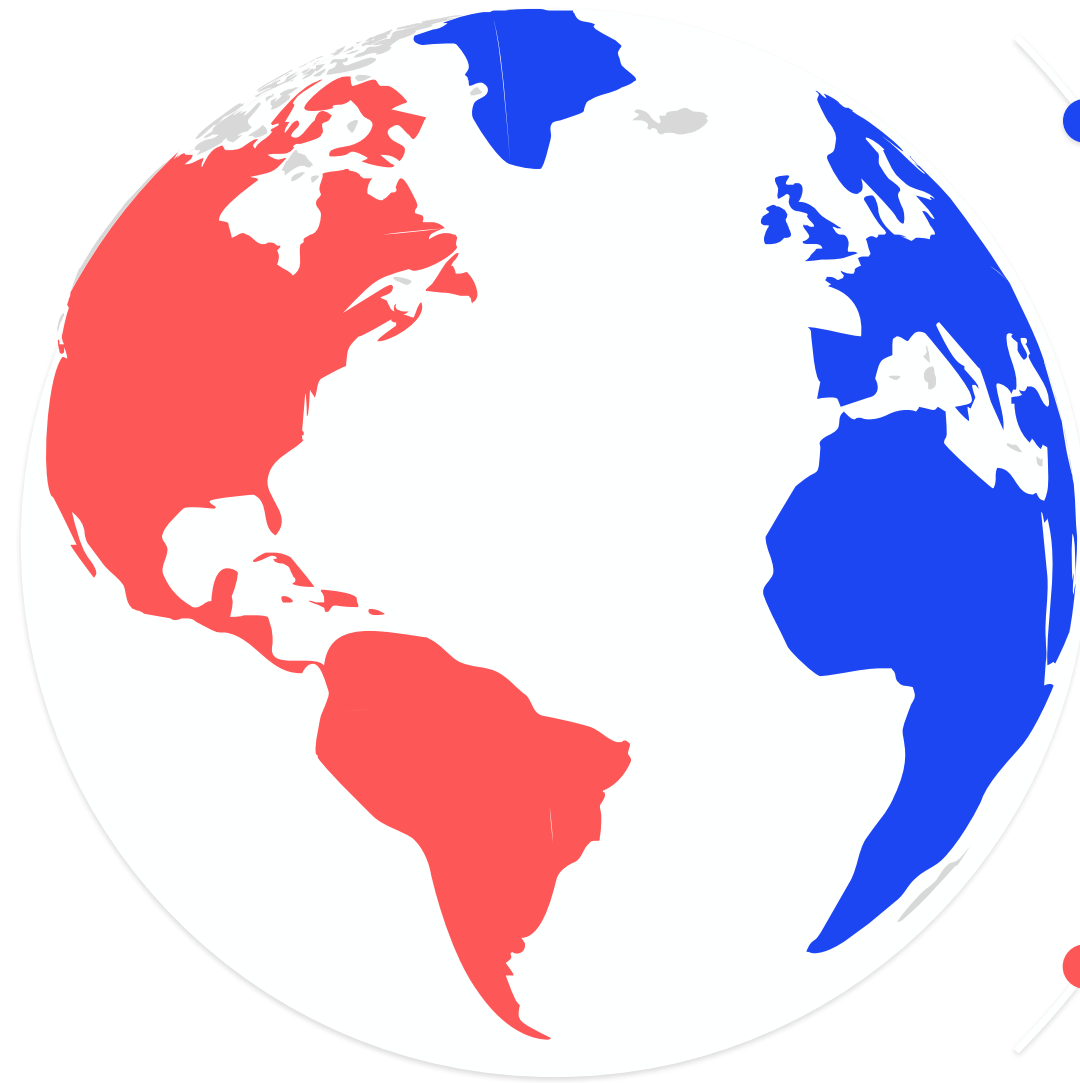


Widzimy około 20% możliwych rozwiązań AI!



Więcej na warsztatach
AI dla Liderów

Trendy AI. 2024



● **Generatywna AI.** Dalszy rozwój wraz z ogromnymi inwestycjami.

● **Multimodalne modele AI.** AI, które łączy różne dane (tekst, wideo, zdjęcia)

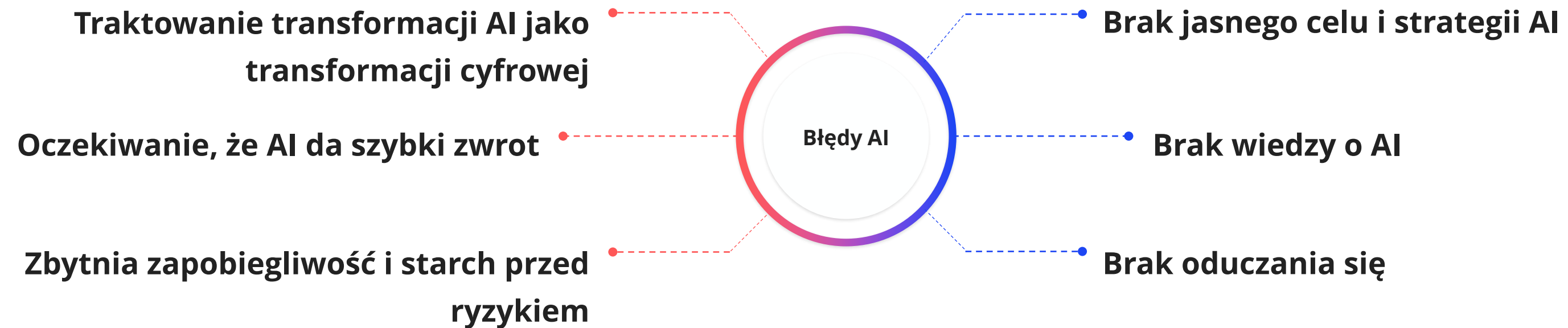
● **Demokratyzacja AI.** Narzędzia AI są przyjazne, dostępne, wbudowane w codzienność.

● **Miejsce pracy z AI.** Praca wzbogacona o rozwiązania. Tworzenie nowych miejsc pracy. Program szkoleniowe, aby budować nowe kompetencje.

● **Innowacje AI.** Nowe zastosowania AI w oparciu o dostępne technologie AI.

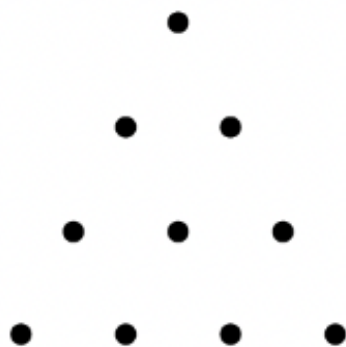
● **Etyka i Prawo AI.** Dalszy rozwój obu obszarów. Wdrażanie AI Act. Nowe praktyki.

Najczęstsze błędy we wdrażaniu AI



Zamiast podsumowania. **Do zabrania ze sobą:**

- ✓ **Co dzisiaj mogę zrobić z AI?**
- ✓ **Eksperymentować z AI.** Raz w tygodniu przetestować nowe narzędzie.
- ✓ **Nie czekać!** Ćwiczyć, testować, czytać o zmianach w AI.
- ✓ **Jakie narzędzia AI mam pod ręką?** Pakiet Microsoft ma wbudowanych wiele funkcji AI!
- ✓ **Wejść na wyższy poziom AI.** Zdobyć ogólną wiedzę o AI, aby swobodnie poruszać się w świecie inteligentnych technologii.
- ✓ **Nie trzeba być inżynierem AI.** Ale trzeba rozumieć ich język, aby wspólnie wypracować rozwiązania.
- ✓ **Wyobraźnia** – nigdy wcześniej nie miała takiego znaczenia!
- ✓ **Zapraszam na warsztat!**



A futuristic server room with glowing purple lights and a perspective view of the aisles. The server racks are illuminated with a soft purple glow, and the floor reflects the light. The perspective leads the eye down a long, straight aisle towards a bright light at the end.

Warsztat: AI dla Liderów

NA ŻYWO 23:02 166 uczestników

Steruj Czat Osoby Pyt. i odp. Więcej Kamera Mikrofon Udostępnij Opuść

Wyłącz kamerę (Ctrl+Shift+O)

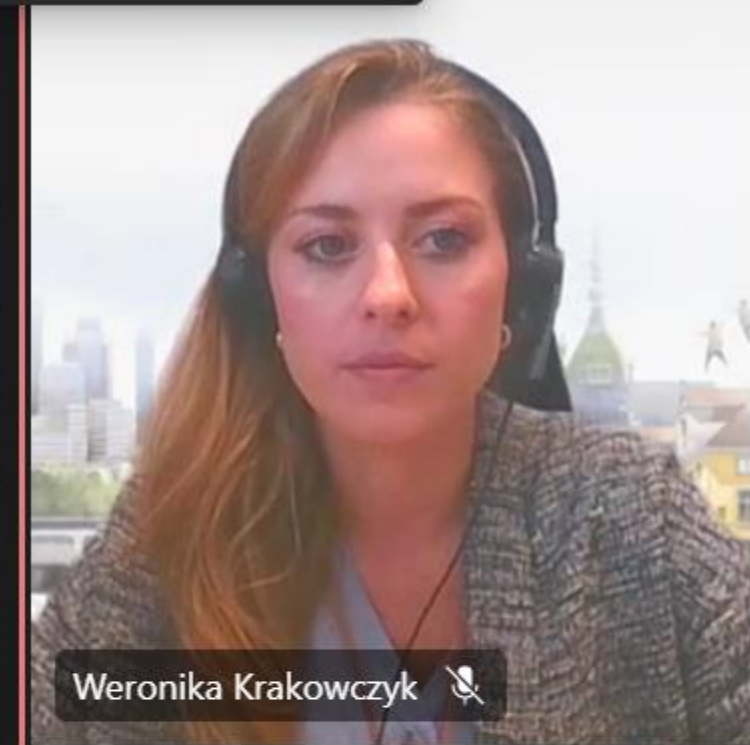


Webinar

Wykorzystaj potencjał AI w codziennej pracy

18 czerwca 2024, g. 14.00

Zaraz zaczynamy



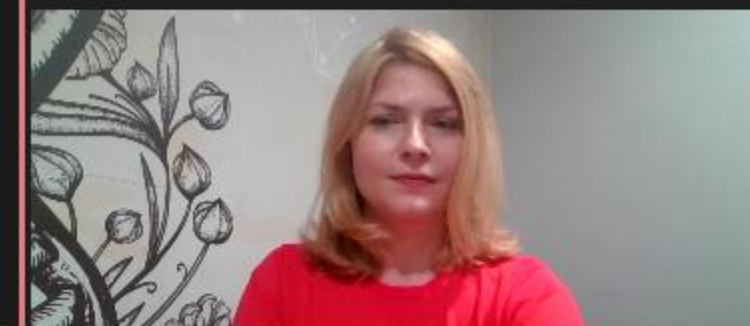
Weronika Krakowczyk



Anna Ołyni...



Patrycja Ce...



Windows taskbar with icons for File Explorer, Microsoft Word, Paint, Firefox, Teams (9+), and PowerPoint.

System tray showing microphone, Wi-Fi, battery, time (14:02), day (wtorek), and date (18.06.2024).

Sztuczna Inteligencja dla Liderów

**SZKOLENIE WSPIERAJĄCE PROCES ZROZUMIENIA
I ZASTOSOWANIA AI W CODZIENNEJ PRACY**

Oferta ma charakter informacyjny i może zostać dostosowana do potrzeb Klienta.

A futuristic server room with purple lighting and glowing data points. The room is filled with server racks, and the floor is highly reflective. The overall atmosphere is high-tech and digital.

Program w wersji podstawowej

Co będzie się działo na warsztatach?

7 modułów (do wyboru)

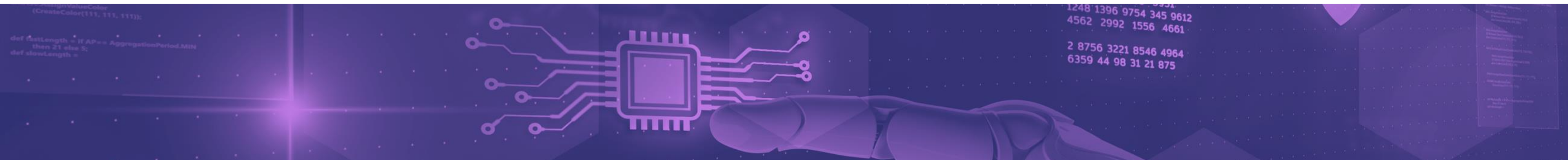


Podstawy AI i Data
Science oraz Praktyczne
wykorzystanie AI
(Moduł 1 i 2)

Strategia wdrożenia AI
w Organizacji oraz
Architektura AI
(Moduł 3 i 4)

Prawo AI
oraz Etyka AI
(Moduł 5 i 6)

Projektowanie rozwiązań AI
od teorii do praktyki, czyli od
pomysłu do innowacji AI
(Moduł 7)



Sztuczna Inteligencja dla Liderów

PRAKTYCY AI



Krystyna Jarek



Robert Izdebski



Janina Linger-Żeromska



dr Jarosław Spychała

Podstawy AI i Data Science [Krystyna Jarek]:

- Wprowadzenie do kluczowych pojęć i technologii AI.
- Sztuczne sieci neuronowe i ich zastosowania (Machine Learning, Deep learning, Reinforcement Learning)
- LLM modele generatywnej AI
- Architektura RAG - ukryty sojusznik AI
- Czym jest trenowanie AI i jakie modele są obecne
- Dane, algorytmy, modele, predykcja - co trzeba koniecznie wiedzieć, aby zrozumieć AI
- Kompetencja promptowania
- Jak minimalizować błędy AI, czyli jak AI nadzoruje AI
- 12 kluczowych obszarów AI (Computer Vision, Autonomous vehicles, Generative Adversarial Network, Natural Language Processing GPT, Voice recognition, Fraud detection, Internet of Things, Predictions, Recommendations, Robotics, RPA)

Praktyczne wykorzystanie AI [Krystyna Jarek]:

- Transformacja AI vs transformacja cyfrowa i ich wpływ na organizacje
- Wirtualny asystent - co już potrafi, kto i jak można go uczyć, na przykładzie:
 - a. Doradca podatkowy
 - b. Klasyfikator dokumentów
 - c. Linia Wsparcia na HelpDesku
 - d. Studium przypadku: jak dopasować potrzeby organizacji i użytkowników do możliwości Wirtualnych Asystentów
- Aktualne trendy w obszarze AI oraz przykłady zastosowań AI w różnych obszarach biznesu oraz administracji publicznej.
- Modele dojrzałości AI i ocena gotowości organizacji do wprowadzenia AI.

Strategia wdrożenia AI w Organizacji [Robert Izdebski]:

- Transformacja AI - wpływ AI na struktury, procesy i kulturę organizacyjną.
- Strategie wdrażania AI na poziomie makro i mikro.
- Rola danych - źródło pozyskiwania i gromadzenia danych, architektura danych, zarządzanie danymi (data governance)
- Zarządzanie projektami AI
- Zespoły AI - różne role, komunikacja, sposób budowania
- AI jako źródło innowacyjności - działania na rzecz zwiększenia elastyczności, tworzenia nowych procesów, modeli biznesowych i innowacyjności.
- Rozwój kompetencji i znaczenie wiedzy o AI dla kadry kierowniczej i całej organizacji.

Architektura AI [Robert Izdebski]:

- Kluczowe decyzje techniczne:
- OnPrem czy Cloud: co to znaczy, jakie są zalety i wady obu opcji, jak wybrać odpowiednią dla swoich potrzeb
- RAG czy LLM: co to znaczy, jakie są zalety i wady obu architektur, jak wybrać odpowiednią dla swoich celów
- Kiedy ML: co to znaczy, jakie są zalety i wady klasycznej AI, jak ocenić, czy ML jest potrzebny i opłacalny
- Ekosystem RAG: jakie technologie są potrzebne wokół AI
- ROI AI - ile kosztuje i kiedy się zwraca
- Kluczowe składniki wyceny AI: infrastruktura, chmura, platformy AI, modele AI, uczenie AI, integracja AI
- Kluczowe oszczędności związane z AI: etaty, jakość pracy, dostępność usług, nowe podejście do operacji
- Przykłady zwrotu z inwestycji w AI w różnych sektorach i obszarach
- Sposoby pomiaru i monitorowania efektów AI

Prawo AI [advokat Janina Ligner-Żeromska]:

- Aktualne ramy prawne;
- EU AI Act - główne definicje i założenia
- Główne ryzyka prawne związane z użyciem AI – w tym w zakresie poufności, praw autorskich, patentów, odpowiedzialności i regulaminów;
- Wpływ AI na różne (nieoczywiste) dziedziny prawa;
- Osobowość prawna AI;
- Przegląd aktualności prawnych związanych z AI „ze świata” i co dalej.

Etyka AI [dr Jarosław Spychała]:

- Omówienie kluczowych obszarów na styku AI i etyki oraz aktualnych wyzwań dotyczących stosowania AI - kulturowe, społeczne i psychologiczne aspekty AI
- Po co etyka w AI - kluczowe aspekty, definicje, skąd zainteresowanie etyką w technologii (i czy w przeszłości zwracaliśmy uwagę na etykę, kiedy powstawały disruptive technologies)
- Autonomiczność AI: maszyny, które podejmują decyzje, odpowiedzialność za decyzje maszyn - kto rzeczywiście odpowiada?
- Kto jest beneficjentem AI - AI podnosi niewątpliwie jakość naszego życia, jednak rodzą się pytania o równość dostępu do danych, niezamierzone konsekwencje działania AI i różnica siły (AI właściciele vs użytkownicy AI, dawcy danych)
- AI i prawa człowieka - między prywatnością, bezpieczeństwem, a dyskryminacją
- AI i uprzedzenia:
 - a. dane, algorytmy, wyniki AI
 - b. typy uprzedzeń: gender, narodowość, status społeczno ekonomiczny i inne
 - c. mitygacja uprzedzeń AI
- Etyczna innowacja AI i etyczny design: jak zadbać o zachowanie szacunku dla ludzkiej godności; rola projektantów i developerów AI w tworzeniu odpowiedzialnej AI
- Etyka AI w praktyce: wewnętrzne regulacje AI i audytowanie procesów AI Budowanie etycznego ekosystemu AI: etycy, projektanci AI, deweloperzy, socjolodzy i inni - idealny model
- Przyszłość etycznej AI: etyczne dylematy AI, standardy etyczne AI

Projektowanie rozwiązań AI - od teorii do praktyki, czyli od pomysłu do innowacji AI [Krystyna Jarek]:

- Studium przypadku: AI ESG Management Tool - Green Finance, czyli jak powstał prototyp digitalowej finansowej platformy dla zielonych finansów - ESG Platforma BIK.
- Omówienie procesu tworzenia innowacji z wykorzystaniem AI oraz modelu projektowania rozwiązań AI (AI Design Framework) - od problemu lub potrzeby przez modele i schematy AI, analizę wrażliwości po metryki biznesowe (KPI) i metryki efektywnego wdrożenia projektu AI.
- Interaktywna część: definicja wyzwań organizacji i dyskusja o sposobie zaprojektowania nowych rozwiązań z wykorzystaniem modeli AI wraz z rozmową o aspektach prawnych, etycznych oraz ocenie gotowości organizacji do wdrożenia rozwiązania i koniecznych zmian, aby rozwiązanie AI przyniosło oczekiwany efekt.

Dodatkowa opcja

Dodatkowe dwa moduły uzupełniające temat szkolenia *Sztuczna Inteligencja dla Liderów*

Zwiększ efektywność osobistą i zawodową dzięki

Generatywnej AI [Krystyna Jarek]:

Praktyczne szkolenie jak wykorzystać AI w codziennej pracy i życiu osobistym:

- Narzędzia generatywnej Sztucznej Inteligencji, które rewolucjonizują nasze działania.
- Oducz się tego, co robiłeś wczoraj, czyli poznaj nowe nawyki i sposoby pracy.
- Nowa kompetencje przyszłości: współpraca i komunikacja z maszyną.
- Zredefiniuj swój styl pracy, przeskanuj miejsca, które możesz wzbogacić AI.
- Jak być na bieżąco i nie zwariować w szalonym tempie zmian i aktualizacji AI.

Cała organizacja

Odnalezienie się w świecie AI. Otrzymanie szybkiej podpowiedzi od czego zacząć

- Analiza dokumentów: Sharly.ai, Alphamoon, ChatDoc
- Tworzenie prezentacji: Tome
- Efektywność pracy: Reclaim.ai, Fireflies.ai, Canary Email, Tome, Gamma
- Chat: ChatGPT, Gemini, Perplexity.ai, Bing Microsoft
- Grafika: Adobe Firefly, Looka, Project Stardust (Adobe), Image Enlarger
- Wideo: Synthesia, Heygen, Runway
- Generowanie pomysłów: IdeasAI

* lista narzędzi może ulec zmianie

Poznaj chat AI i zobacz jak możesz korzystać z nowego osobistego asystenta

[Krystyna Jarek]:

- ChatGPT firmy OpenAI zrewolucjonizował świat. Za nim podążały kolejne firmy wprowadzając swoje narzędzia konwersacyjne oparte o generatywną Sztuczną Inteligencję. Pojawiły się kolejne chaty AI - Gemini (dawniej Bard) z Google, Perplexity.ai oraz Copilot (dawniej Bing) od Microsoft. Wyzwaniem staje się zdobycie nowych umiejętności efektywnego korzystania z chatów opartych o generatywną AI.
- Szkolenie obejmuje praktyczne sposoby pracy z chat AI. Poruszane tematy:
 1. Poznaj możliwości nowego osobistego asystenta - skracaj czas i podnieś poziom realizowanych zadań.
 2. Uwolnij czas - zwiększ swoją efektywność i zrób miejsce na kreatywną pracę.
 3. Podbij swoją kreatywność - zwielokrotnij wyobraźnię dzięki promptowaniu.
 4. Mentoring bez mentora - poznaj nowe sposoby zdobywania wiedzy.
 5. Nowa kompetencja przyszłości - naucz się nowej sztuki rozmowy z maszyną.
 6. Rozwijaj kompetencje przyszłości - dowiedz się w jaki sposób pracując z chatem AI rozwijasz kompetencje przyszłości - krytyczne myślenie, elastyczność poznawcza, rezyliencja, wyobraźnia, analityczne myślenie, ciekawość, uczenie przez całe życie, empatia i inne.

- Cała organizacja
- Szkolenie mające na celu wykształcenie nowej klasy pracowników korzystających z narzędzi AI w codziennej pracy i życiu osobistym

Fachowa i praktyczna umiejętność korzystania z chat AI
Otrzymanie szybkiej instrukcji jak zacząć, na co uważać.

- ChatGPT (OpenAI)
- Gemini (Google)
- Perplexity.ai
- Copilot/Bing (Microsoft)



Czas na dyskusję



Informacje praktyczne

Szkolenie szyte na miarę

Czas

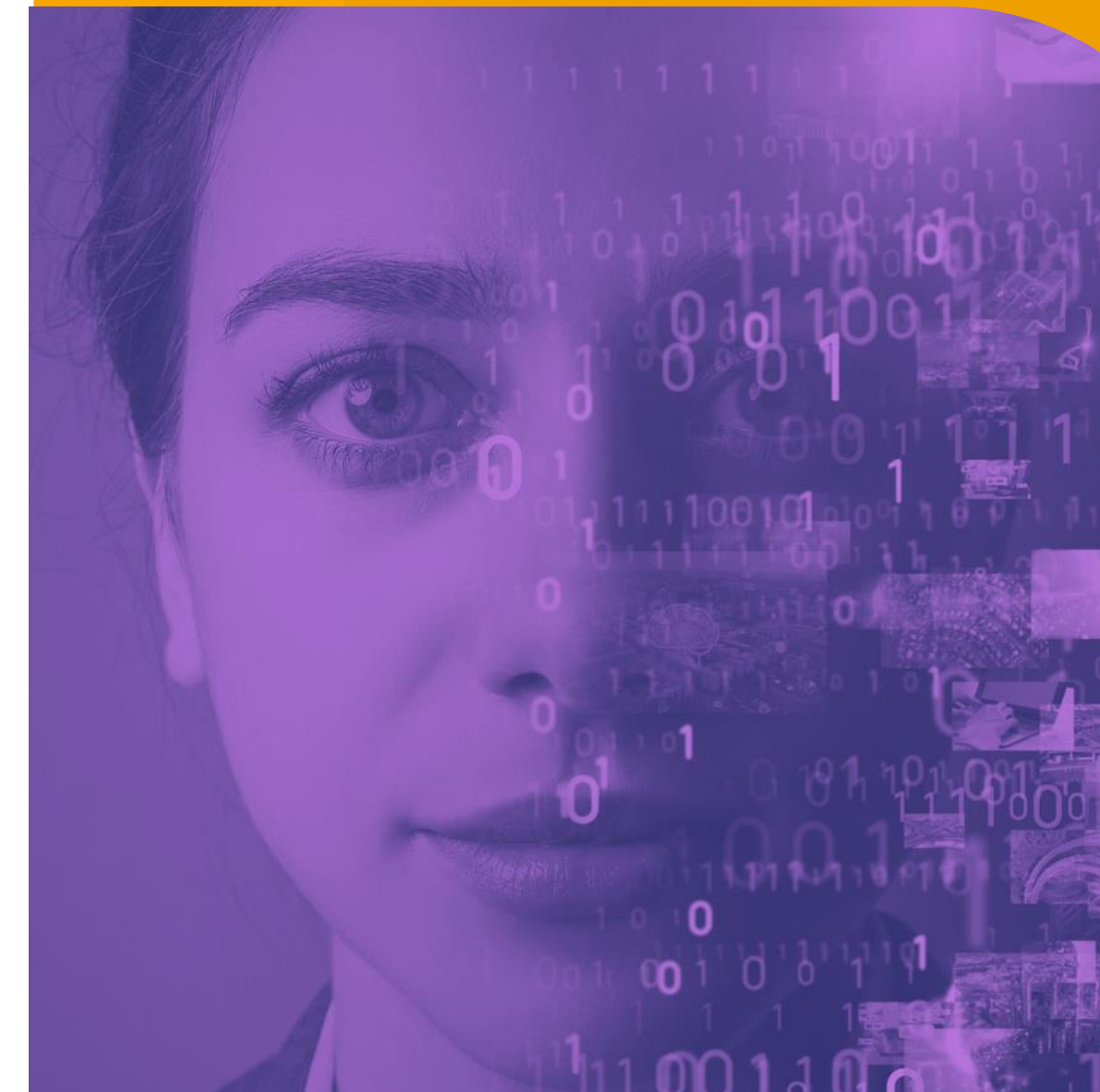
1 moduł trwa 90 minut: 7 modułów 10,5h

Realizacja

Czas realizacji może zostać dostosowany do indywidualnych potrzeb Klienta. Szkolenie może zostać zrealizowane w ciągu 1-2 dni w zależności od ilości wybranych modułów.

Moduły

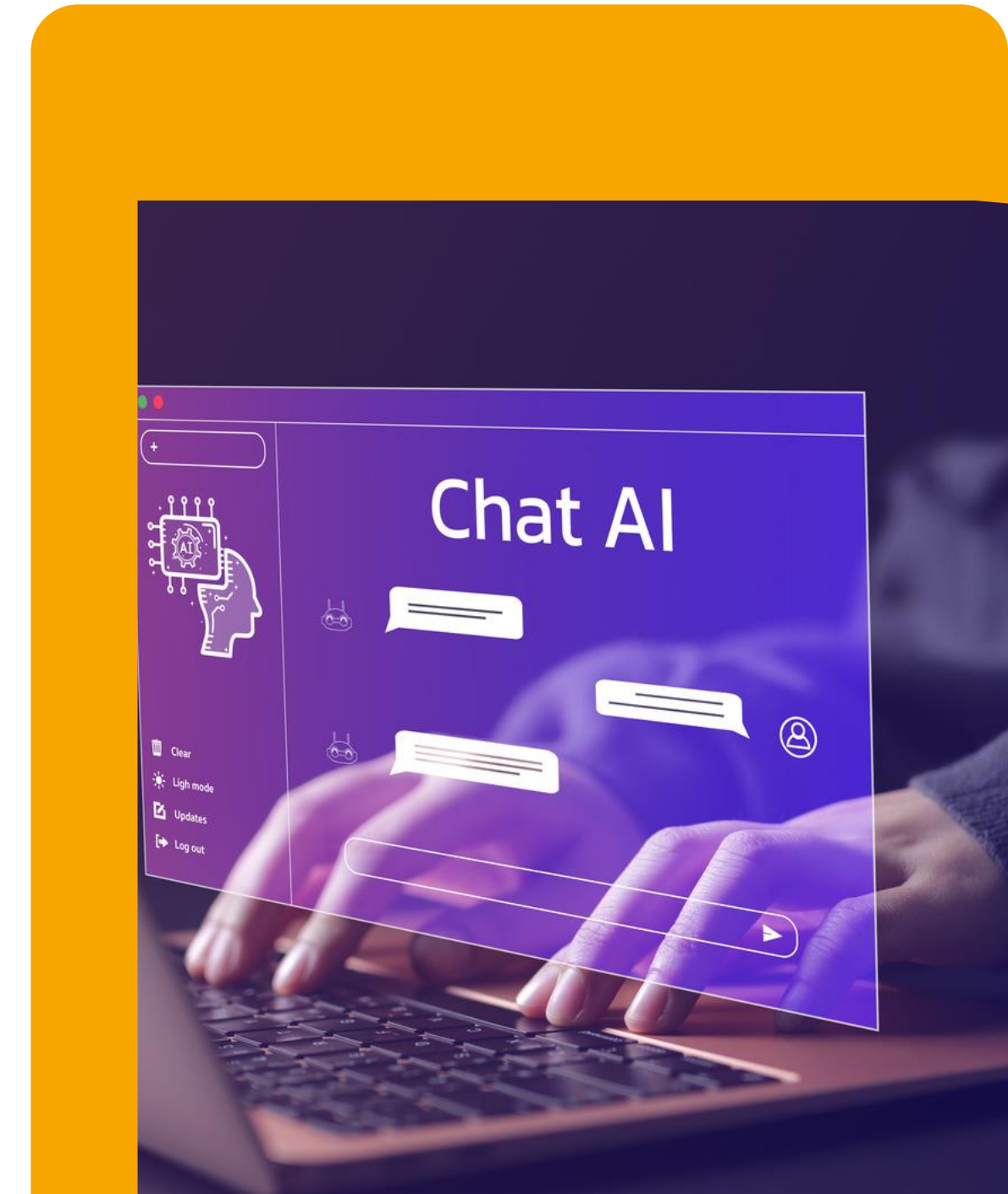
Istnieje możliwość realizacji całego podstawowego szkolenia Sztuczna Inteligencja dla Liderów (7 modułów) lub tylko wybranych modułów.



Szkolenie szyte na miarę

Rekomendacje

- 1.Rekomendujemy realizację 7 modułów oraz modułu 9, który w krótkim czasie wyposaża uczestników szkolenia w kluczowe umiejętności obsługi chat AI.
- 2.Rekomendowana kolejność modułów: według zaproponowanej kolejności.
- 3.Dodatkowe moduły 8 i 9 mogą być dołączone do całego programu lub być zrealizowane niezależnie od szkolenia Sztuczna Inteligencja dla Liderów.



Koszt udziału warsztaty stacjonarne (u Klienta)

Zakres

- **Program podstawowy** obejmuje 7 modułów, łącznie 10,5 godziny szkoleniowych w cenie 42.000zł netto
- Cena warsztatów uwarunkowana jest od liczby wybranych modułów. **Można wybrać dowolną ilość modułów z pakietu podstawowego i opcjonalnego.** Cena jednego modułu to 6000 zł netto.
- W cenie zawarte jest: wsparcie 4 ekspertów prowadzących warsztaty, materiały warsztatowe po zakończeniu warsztatów, imienny certyfikat potwierdzający udział dla uczestników.

6.000,00 zł netto + 23% VAT za jeden moduł.

Koszt całego szkolenia zależy od liczby wybranych modułów.

*Cena udziału dotyczy zespołu do 20 osób. Nie dotyczy wynajmu miejsca oraz kosztu dojazdu ekspertów poza Warszawę.

Koszt udziału warsztaty online

Zakres

- **Program podstawowy** obejmuje 7 modułów, łącznie 10,5 godziny szkoleniowych w cenie 42.000zł netto
- Cena warsztatów uwarunkowana jest od liczby wybranych modułów. Można wybrać dowolną ilość modułów z pakietu podstawowego i opcjonalnego. Cena jednego modułu to 6000 zł netto.
- W cenie zawarte jest : wsparcie 4 ekspertów prowadzących warsztaty, materiały warsztatowe po zakończeniu warsztatów, imienny certyfikat potwierdzający udział dla uczestników.

**6.000,00 zł netto + 23% VAT
za jeden moduł.**

**Koszt całego szkolenia zależy
od liczby wybranych modułów.**

*Cena udziału dotyczy zespołu do 20 osób.

Zapraszamy do kontaktu



+48 511 632 579



weronika.krakowczyk@pfr.pl

