



Klub
Miast
Przyszłości

OPTYMALIZACJA
AUTOMATYZACJA
...
ROBOTYZACJA

OPTYMALIZACJA I AUTOMATYZACJA

- Zmiany organizacyjne
 - Reorganizacja zespołu
 - Transfer zadań do innych jednostek
- Zwiększenie zatrudnienia
- Zmiana procesu
 - Usunięcie, modyfikacja lub dodanie kroków w procesie
 - Modyfikacja (w tym **cyfryzacja**) danych wykorzystywanych w procesie i/lub samego procesu

OPTYMALIZACJA I AUTOMATYZACJA

- Narzędzia
 - Excel i skrzynka mailowa 😊
 - Skanery / OCR
 - Podpis elektroniczny
 - E-Doręczenia
 - KSeF
 - Obieg dokumentów (EZD)
 - Systemy dziedzinowe (ERP, CRM, budżet, oświata, f-k, egzekucja, etc)
 - Aplikacje mobilne
 - Systemy szyte na miarę
 - I inne:
 - Roboty software'owe (RPA)
 - Generatywna AI, w tym chatboty/voiceboty/LLM

OPTYMALIZACJA I AUTOMATYZACJA

- Narzędzia
 - Excel i skrzynka mailowa 😊
 - Skanery / OCR
 - Podpis elektroniczny
 - E-Doręczenia
 - KSeF
 - Obieg dokumentów (EZD)
 - Systemy dziedzinowe (ERP, CRM, budżet, oświata, f-k, egzekucja, etc)
 - Aplikacje mobilne
 - Systemy szyte na miarę
 - I inne:
 - **Roboty software'owe (RPA)**
 - Generatywna AI, w tym chatboty/voiceboty/LLM





**ROBOTY
SOFTWARE'OWE
- RPA**

CZYM JEST ROBOT PROGRAMOWY?

Program komputerowy, który jest w stanie zastąpić człowieka (jego ręce) w powtarzalnych czynnościach.

The image illustrates a software robot (RPA) interacting with various applications. The robot is a red, stylized figure with a head, torso, and limbs. Red arrows originate from the robot and point to five different software interfaces:

- EZD RP (top right):** A web application for document archiving. The interface shows a sidebar with navigation options like 'Moje zadania', 'Biuro', and 'Sposy spraw'. The main area is titled 'Archiwizacja dokumentacji' and contains a table with columns for 'Lp.', 'Znak', 'Tytuł', 'Kat. arch.', 'Procedury spraw', and 'Kolejność organizacyjna'.
- Terminal window (middle left):** A window titled 'Pliki' showing a list of files with columns for 'Numer', 'Data', 'Czas', and 'Rozm.'.
- KIR Ogwno (middle right):** A web application for simple queries. It features a search bar and a section titled 'Zbierz odpowiedzi na Zapytanie Proste'.
- Tax form (bottom left):** A form titled 'C. DANE PODATNIKA' with sections for identification data, address, and tax details. A yellow box highlights a field, and a red arrow points to it from the robot.
- Loan amortization table (bottom right):** A spreadsheet titled 'GRAM AMORTYZACJI POŻYCZKI' showing financial data for a loan. A yellow box highlights a cell, and a red arrow points to it from the robot.

ROBOT LUBI WYKONYWAĆ NASTĘPUJĄCE CZYNNOŚCI

Pracować z mailami i załącznikami oraz innymi kanałami (SMS)

Wyodrębniać dane z dokumentów

Wypełniać formularze i druki.

Używać aplikacji biznesowych (EZD, ERP, Ognivo, F-K i innych)

Generować dokumenty.

Operować na plikach i folderach

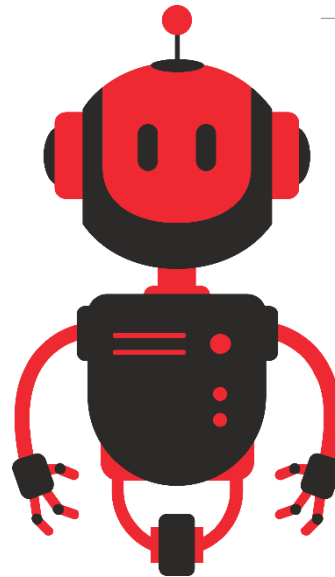
Łączyć się z bazą danych lub wykorzystywać API

Dokonywać obliczeń

Przekazywać dane (tekst, wartości) pomiędzy programami oraz oknami

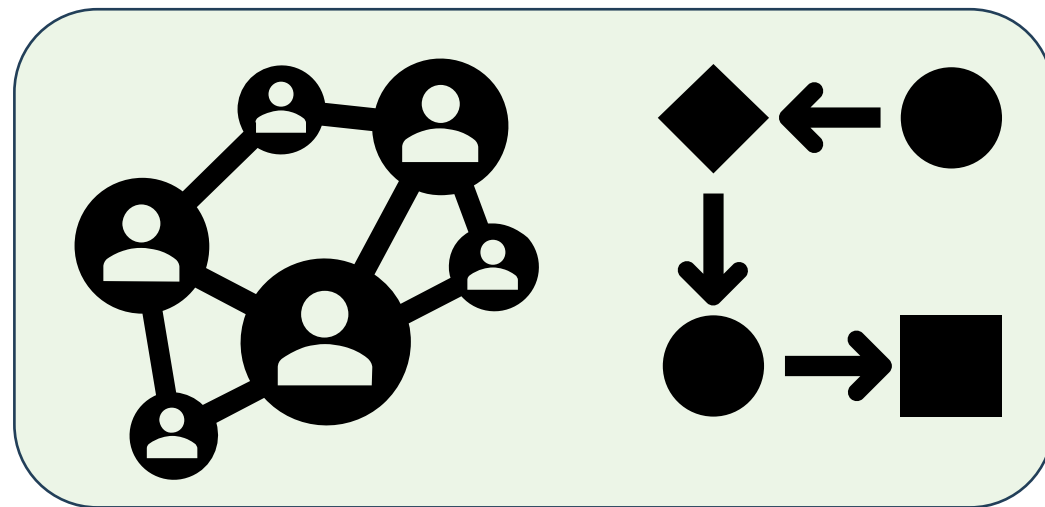
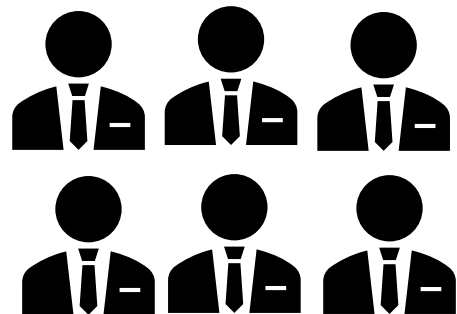
Pracować z MS Excel 😊 (czytanie, przeszukiwanie, kopiowanie, wklejanie)

Inne czynności, które są powtarzalne i oparte na regułach

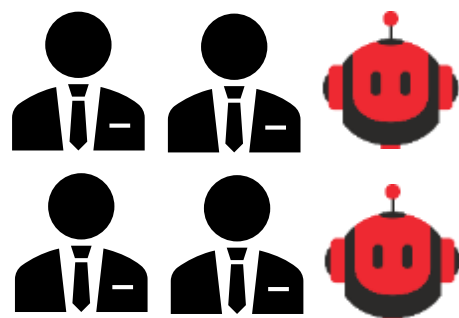
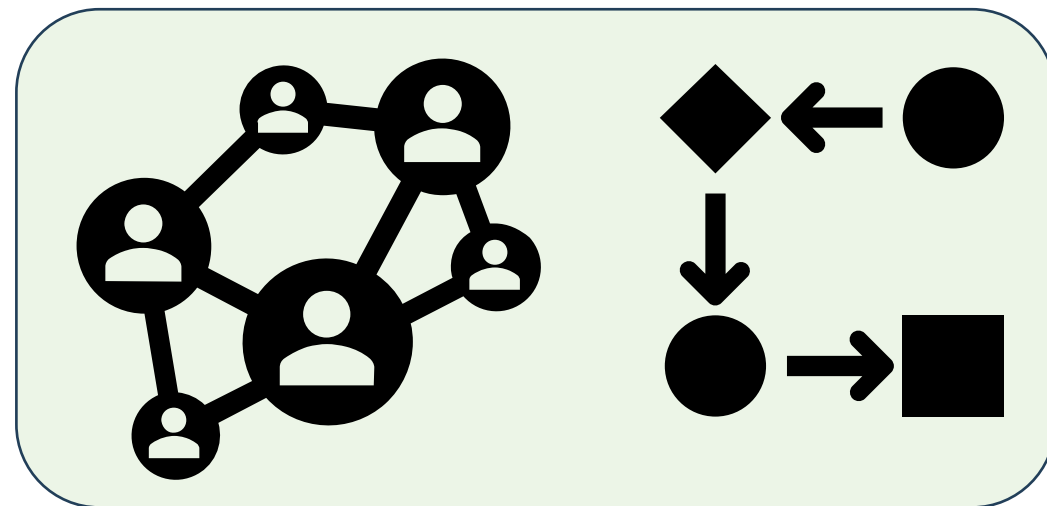


PROCESY
PRACOWNICY
...
ROBOTY

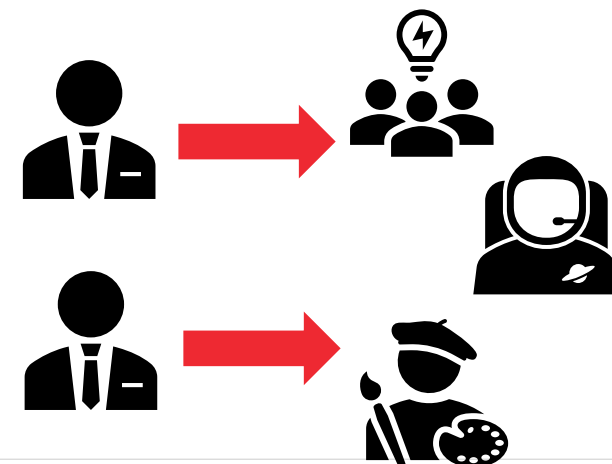
PROCESY - PRACOWNICY - ROBOTY



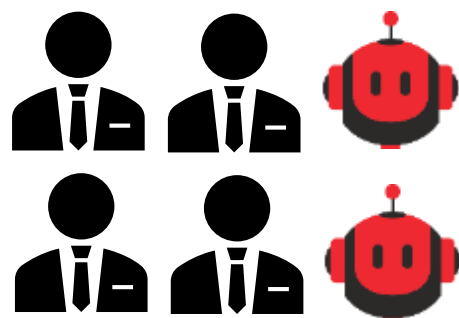
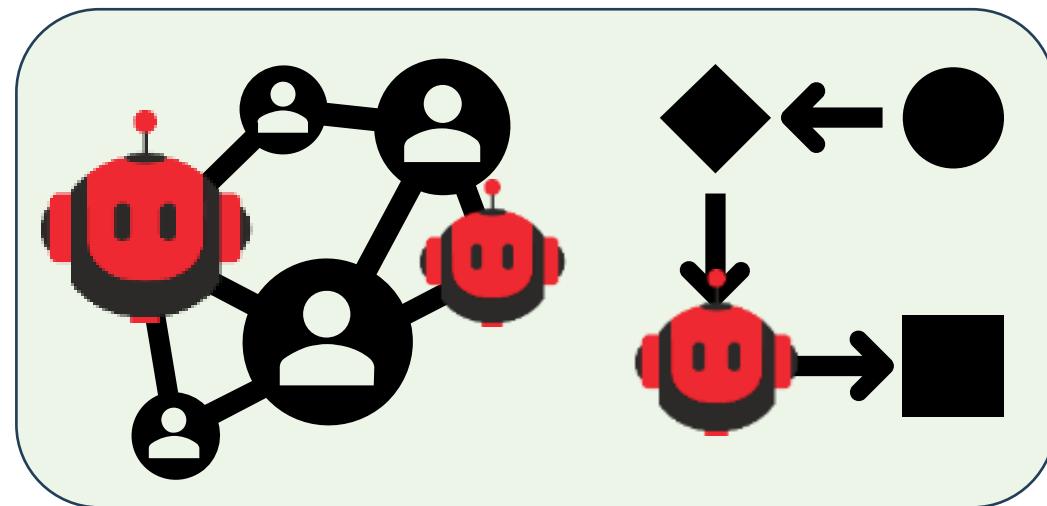
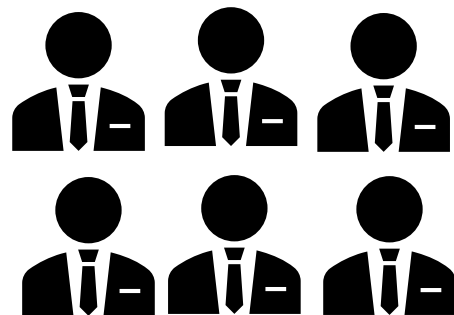
PROCESY - PRACOWNICY - ROBOTY



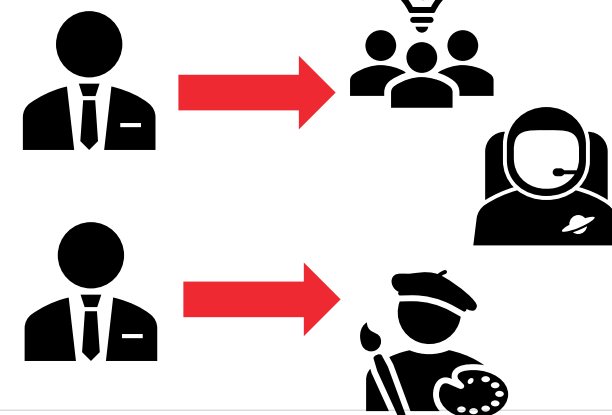
Ludzie skupiają się na obszarach, w których roboty ich nie zastąpią.



PROCESY - PRACOWNICY - ROBOTY



Ludzie skupiają się na obszarach, w których roboty ich nie zastąpią.





ROBOTYZACJA

ROBOTYZACJA

- Katalizator do wdrożenia Architektury Informacyjnej Samorządu (AIS)
 - JST nie widzą tylko dokumentacji, diagramów procesów, nowych obowiązków
 - Wdrożenie AIS i wykorzystanie robotów daje realne korzyści „tu u teraz” w postaci odciążenia pracowników od wykonywania żmudnych i powtarzalnych czynności.
- Ekspresowe efekty
 - Od pomysłu do realizacji danego procesu – kilka dni!
 - Dostosowanie do specyfiki danego urzędu, działu, procedur i ... zespołu
 - Możliwość dzielenia się rozwiązaniami pomiędzy JST
- Wsparcie zarządzania danymi w urzędzie
 - Cyfryzacja i podniesienie jakości danych
 - Przyspieszenie wdrażania przełomowych technologii, które bazują na danych, jak LLM’y: PLLuM/Bielik





DZIĘKUJĘ ZA UWAGĘ



Michał Wawiórko

mwawiorko@wizlink.eu

+48 660 769 259



<https://www.linkedin.com/in/wawiorko/>